



ΔΕΙΚΤΕΣ ΚΥΚΛΟΥ ΕΡΓΑΣΙΩΝ ΚΑΙ ΟΓΚΟΥ ΣΤΟΝ ΤΟΜΕΑ ΤΩΝ ΑΥΤΟΚΙΝΗΤΩΝ: Ιανουαρίου-Μαρτίου 2023

Η Ελληνική Στατιστική Αρχή ανακοινώνει τους μηνιαίους Δείκτες Κύκλου Εργασιών και Όγκου στον Τομέα των Αυτοκινήτων με έτος βάσης 2015=100,0 της περιόδου Ιανουαρίου-Μαρτίου 2023, η εξέλιξη των οποίων, σύμφωνα με προσωρινά στοιχεία χωρίς ημερολογιακή και εποχική διόρθωση, έχει ως εξής:

Οι Δείκτες Κύκλου Εργασιών στον κλάδο 45 της ταξινόμησης NACE Αναθ. 2 (χονδρικό, λιανικό εμπόριο, επισκευή μηχανοκίνητων οχημάτων και μοτοσυκλετών) περιόδου Ιανουαρίου-Μαρτίου 2023, σε σύγκριση με τους δείκτες της περιόδου Ιανουαρίου-Μαρτίου 2022, παρουσίασαν ετήσια μεταβολή ως εξής (Πίνακας 1):

- Ιανουάριος, αύξηση 44,6%
- Φεβρουάριος, αύξηση 20,2% και
- Μάρτιος, αύξηση 52,5%,

ενώ οι **Δείκτες Όγκου στον κλάδο 45** παρουσίασαν ετήσια μεταβολή ως εξής:

- Ιανουάριος, αύξηση 32,9%,
- Φεβρουάριος, αύξηση 11,1% και
- Μάρτιος, αύξηση 40,3%.

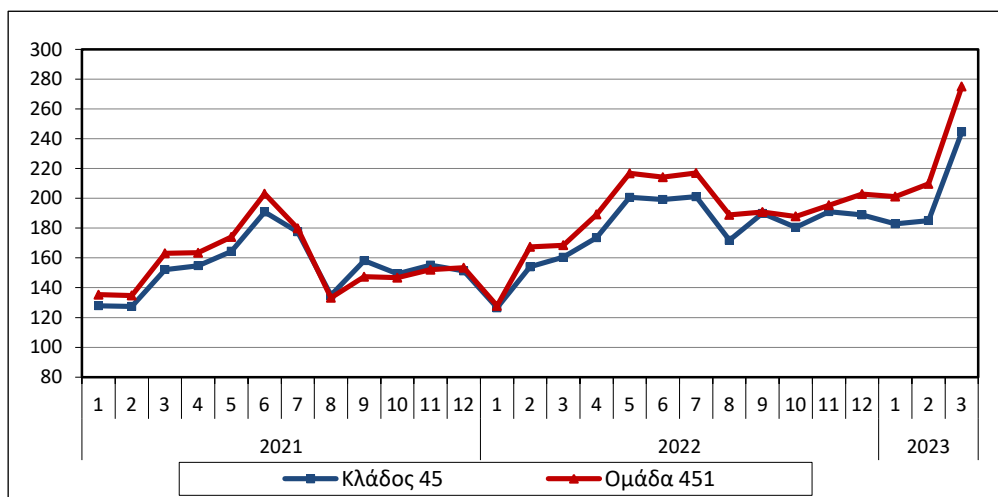
Οι Δείκτες Κύκλου Εργασιών στην ομάδα 451 (πώληση μηχανοκίνητων οχημάτων) της περιόδου Ιανουαρίου-Μαρτίου 2023, σε σύγκριση με τους δείκτες της περιόδου Ιανουαρίου-Μαρτίου 2022, παρουσίασαν ετήσια μεταβολή ως εξής (Πίνακας 1):

- Ιανουάριος, αύξηση 57,5%
- Φεβρουάριος, αύξηση 25,2% και
- Μάρτιος, αύξηση 63,2%,

ενώ οι **Δείκτες Όγκου στην ομάδα 451** παρουσίασαν ετήσια μεταβολή ως εξής:

- Ιανουάριος, αύξηση 43,4%,
- Φεβρουάριος, αύξηση 14,7% και
- Μάρτιος, αύξηση 49,0%.

Γράφημα 1. Εξέλιξη των Δεικτών Κύκλου Εργασιών στον Τομέα Αυτοκινήτων κλάδος 45, ομάδα 451 (2015=100,0)



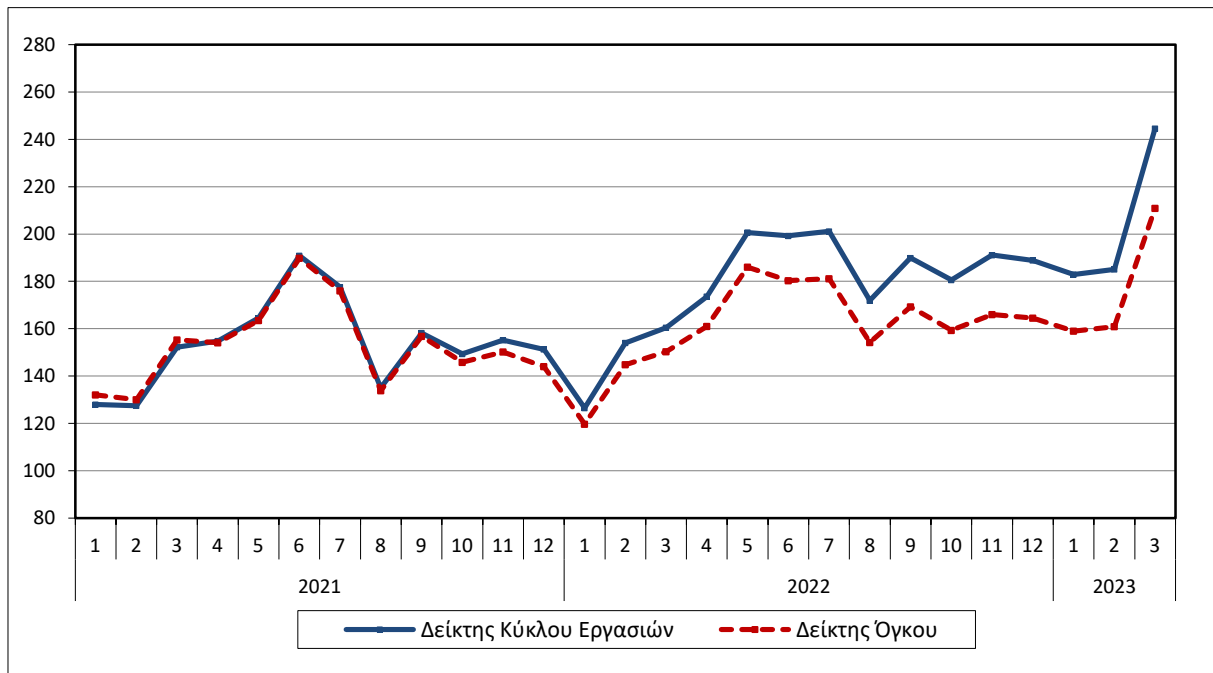
Πληροφορίες για μεθοδολογικά θέματα:

Διεύθυνση Στατιστικών Επιχειρήσεων
Τμήμα Δεικτών Εμπορίου και Υπηρεσιών
Ο Προϊστάμενος του Τμήματος: Κωνσταντίνος Θωμάς
Τηλ: 213 135 2048
E-mail: k.thomas@statistics.gr

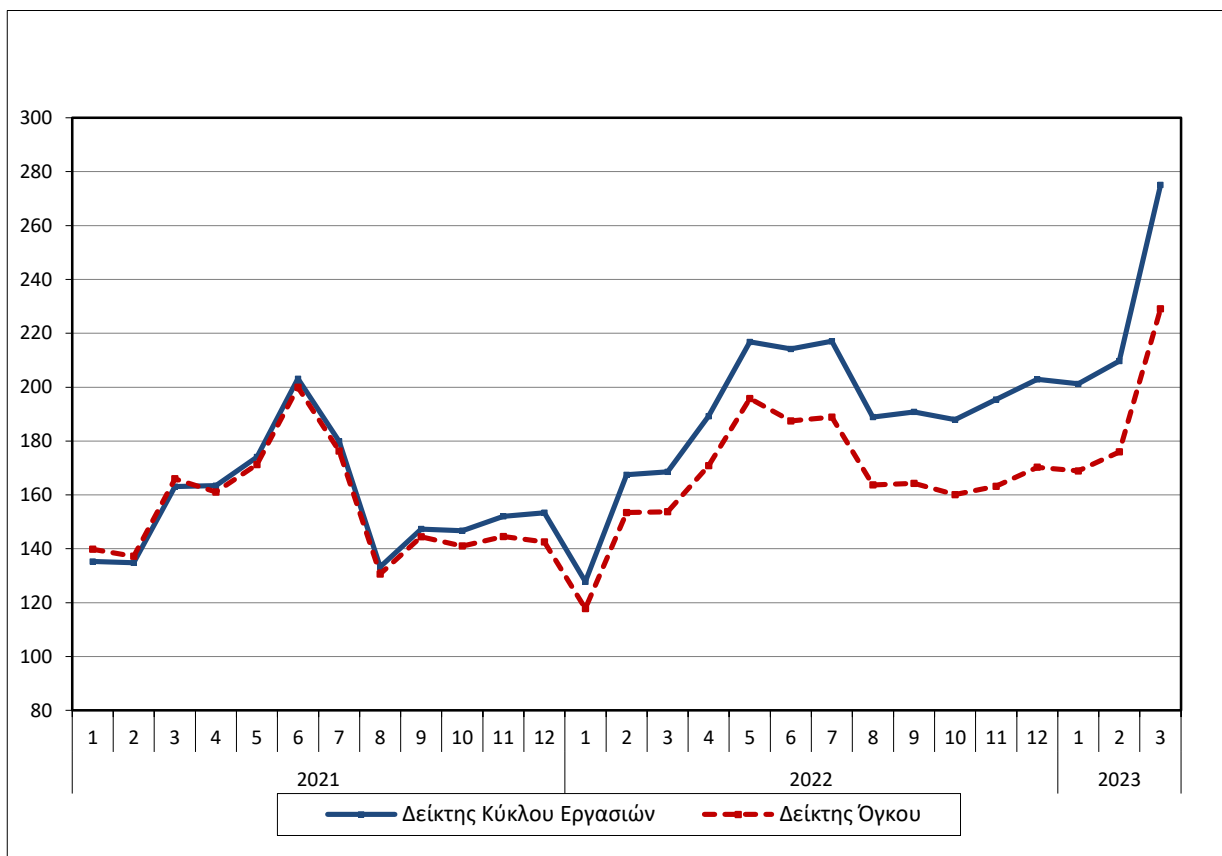
Πληροφορίες για παροχή δεδομένων

Tel: 213 135 2022, 2308, 2310
E-mail: data.dissem@statistics.gr

Γράφημα 2. Εξέλιξη των Δεικτών Κύκλου Εργασιών και Όγκου στον Τομέα Αυτοκινήτων κλάδος 45 (2015=100,0)



Γράφημα 3. Εξέλιξη των Δεικτών Κύκλου Εργασιών και Όγκου στον Τομέα Αυτοκινήτων ομάδα 451 (2015=100,0)



Πίνακας 1. Μεταβολές Δείκτη Κύκλου Εργασιών και Δείκτη Όγκου στον Τομέα Αυτοκινήτων (κλάδος 45, ομάδα 451)
(στοιχεία χωρίς ημερολογιακή και εποχική διόρθωση)

Έτος βάσης: 2015=100,0

Έτος και μήνας		Δείκτης Κύκλου Εργασιών						Δείκτης Όγκου					
		Κλάδος 45 ⁽¹⁾			Ομάδα 451 ⁽²⁾			Κλάδος 45 ⁽¹⁾			Ομάδα 451 ⁽²⁾		
		Δείκτες	Μηνιαίες μεταβολές (%)	Ετήσιες μεταβολές (%)	Δείκτες	Μηνιαίες μεταβολές (%)	Ετήσιες μεταβολές (%)	Δείκτες	Μηνιαίες μεταβολές (%)	Ετήσιες μεταβολές (%)	Δείκτες	Μηνιαίες μεταβολές (%)	Ετήσιες μεταβολές (%)
2021:	1	127,9	-4,0	2,2	135,3	-5,6	1,9	132,0	-4,0	1,0	139,9	-5,7	0,2
	2	127,4	-0,4	3,2	134,8	-0,4	1,8	130,0	-1,5	1,4	137,3	-1,9	-0,5
	3	152,2	19,5	78,0	163,1	21,0	89,7	155,3	19,5	74,9	166,0	20,9	85,3
	4	154,8	1,7	198,3	163,4	0,2	224,9	154,1	-0,8	185,9	161,1	-3,0	207,4
	5	164,5	6,3	66,0	174,1	6,5	84,2	163,5	6,1	58,9	171,3	6,3	73,7
	6	190,9	16,0	29,2	203,1	16,7	32,5	189,8	16,1	23,7	200,0	16,8	25,2
	7	177,6	-7,0	15,3	179,9	-11,4	12,7	176,0	-7,3	8,9	176,3	-11,9	4,4
	8	135,0	-24,0	21,2	133,2	-26,0	13,2	133,8	-24,0	15,8	130,6	-25,9	6,7
	9	158,2	17,2	11,8	147,4	10,7	1,9	156,8	17,2	7,5	144,5	10,6	-3,2
	10	149,3	-5,6	11,3	146,7	-0,5	7,4	145,8	-7,0	5,3	141,1	-2,4	-0,1
	11	155,2	4,0	24,3	152,1	3,7	16,2	150,2	3,0	16,5	144,5	2,4	6,8
	12	151,3	-2,5	13,6	153,4	0,9	7,0	144,0	-4,1	4,7	142,6	-1,3	-3,8
Μέσος Ετήσιος		153,7		28,8	157,2		27,3	152,6		23,3	154,6		20,2
2022:	1	126,5	-16,4	-1,1	127,8	-16,7	-5,5	119,7	-16,9	-9,3	117,8	-17,4	-15,8
	2	154,0	21,7	20,9	167,5	31,1	24,3	144,8	21,0	11,4	153,4	30,2	11,7
	3	160,4	4,2	5,4	168,6	0,7	3,4	150,3	3,8	-3,2	153,8	0,3	-7,3
	4	173,6	8,2	12,1	189,2	12,2	15,8	161,0	7,1	4,5	170,9	11,1	6,1
	5	200,7	15,6	22,0	216,8	14,6	24,5	186,0	15,5	13,8	195,8	14,6	14,3
	6	199,2	-0,7	4,3	214,2	-1,2	5,5	180,3	-3,1	-5,0	187,5	-4,2	-6,3
	7	201,1	1,0	13,2	217,0	1,3	20,6	181,2	0,5	3,0	188,9	0,7	7,1
	8	171,9	-14,5	27,3	188,9	-12,9	41,8	154,2	-14,9	15,2	163,7	-13,3	25,3
	9	189,9	10,5	20,0	190,8	1,0	29,4	169,3	9,8	8,0	164,3	0,4	13,7
	10	180,6	-4,1	20,9	187,9	-0,3	28,1	159,3	-5,1	9,3	160,1	-1,4	13,5
	11	191,1	5,8	23,2	195,4	4,0	28,5	166,0	4,2	10,5	163,2	2,0	12,9
	12	188,9	-1,1	24,9	202,9	3,9	32,3	164,5	-0,9	14,2	170,3	4,4	19,4
Μέσος Ετήσιος		178,1		15,9	188,9		20,2	161,4		5,8	165,8		7,2
2023:	1	182,9	-3,2	44,6	201,2	-0,8	57,5	159,0	-3,3	32,9	168,9	-0,8	43,4
	2	185,1	1,2	20,2	209,7	4,2	25,2	160,9	1,2	11,1	176,0	4,2	14,7
	*3	244,6	32,2	52,5	275,1	31,2	63,2	210,9	31,1	40,3	229,1	30,2	49,0

* Προσωρινά στοιχεία

⁽¹⁾ Χονδρικό, λιανικό εμπόριο, επισκευή μηχανοκίνητων οχημάτων και μοτοσυκλετών

⁽²⁾ Πώληση μηχανοκίνητων οχημάτων

Σημείωση : Οι δείκτες και οι ποσοστιαίες μεταβολές δημοσιεύονται με στρογγυλοποίηση ενός δεκαδικού ψηφίου.

Πίνακας 2. Εξέλιξη εποχικά διορθωμένων Δεικτών Κύκλου Εργασιών και Όγκου στον Τομέα Αυτοκινήτων (κλάδος 45, ομάδα 451)

		Έτος βάσης: 2015=100,0							
		Δείκτης Κύκλου Εργασιών				Δείκτης Όγκου			
Έτος και μήνας		Κλάδος 45 ⁽¹⁾		Ομάδα 451 ⁽²⁾		Κλάδος 45 ⁽¹⁾		Ομάδα 451 ⁽²⁾	
		Δείκτες	Μηνιαίες μεταβολές (%)	Δείκτες	Μηνιαίες μεταβολές (%)	Δείκτες	Μηνιαίες μεταβολές (%)	Δείκτες	Μηνιαίες μεταβολές (%)
2021:	1	150,5	8,0	158,9	7,4	155,9	8,6	162,0	6,8
	2	143,0	-5,0	147,1	-7,4	146,7	-5,9	149,6	-7,6
	3	141,6	-1,0	145,7	-1,0	148,6	1,3	148,4	-0,8
	4	154,1	8,8	160,8	10,4	152,6	2,7	160,1	7,9
	5	148,7	-3,5	151,8	-5,6	145,9	-4,4	150,0	-6,3
	6	159,6	7,3	167,0	10,0	158,1	8,4	165,4	10,3
	7	152,6	-4,4	154,7	-7,4	151,0	-4,5	152,0	-8,1
	8	147,0	-3,7	144,8	-6,4	146,0	-3,3	141,8	-6,7
	9	160,6	9,3	162,2	12,0	157,8	8,1	158,3	11,6
	10	155,9	-2,9	158,9	-2,1	152,0	-3,7	152,1	-3,9
	11	157,1	0,7	159,4	0,3	153,6	1,0	151,2	-0,6
	12	154,8	-1,5	155,9	-2,2	147,3	-4,1	144,2	-4,6
Μέσος Ετήσιος		152,1		155,6		151,3		152,9	
2022:	1	152,7	-1,4	154,7	-0,8	144,8	-1,7	142,8	-0,9
	2	168,6	10,4	177,5	14,8	159,0	9,8	162,5	13,8
	3	155,8	-7,6	159,4	-10,2	147,6	-7,1	145,0	-10,8
	4	172,9	11,0	181,5	13,9	158,3	7,2	164,9	13,7
	5	175,3	1,4	186,5	2,8	160,8	1,6	166,8	1,1
	6	175,2	0,0	186,4	-0,1	157,1	-2,3	163,1	-2,2
	7	180,0	2,7	194,2	4,2	161,1	2,6	167,9	3,0
	8	188,4	4,7	205,3	5,7	169,0	4,9	179,5	6,9
	9	183,6	-2,5	194,7	-5,2	163,6	-3,2	166,8	-7,1
	10	195,5	6,5	211,4	8,6	173,4	5,9	182,4	9,3
	11	198,1	1,3	211,0	-0,2	172,9	-0,2	178,0	-2,4
	12	198,0	0,0	212,0	0,5	172,8	-0,1	177,1	-0,5
Μέσος Ετήσιος		178,7		189,6		161,7		166,4	
2023:	1	205,2	3,6	224,2	5,8	179,6	3,9	188,7	6,6
	2	205,0	-0,1	225,0	0,3	179,2	-0,2	188,9	0,1
	3	222,0	8,3	246,2	9,5	191,8	7,1	202,9	7,4

⁽¹⁾ Χονδρικό, λιανικό εμπόριο, επισκευή μηχανοκίνητων οχημάτων και μοτοσυκλετών

⁽²⁾ Πώληση μηχανοκίνητων οχημάτων

Διευκρινίζεται ότι η χρονοσειρά του εποχικά διορθωμένου δείκτη επαναυπολογίζεται κάθε φορά που προστίθεται μια νέα παρατήρηση και μπορεί να διαφέρει από το 100 στο έτος βάσης, καθώς η εποχική επίδραση δεν είναι ίδια κάθε χρόνο. Ως εκ τούτου, η εποχικά διορθωμένη χρονοσειρά διαφέρει από την αντίστοιχη που δημοσιεύτηκε σε Ανακοινώσεις προηγούμενων περιόδων.

Γενικά	Οι Δείκτες Κύκλου Εργασιών στον Τομέα των Αυτοκινήτων ως τριμηνιαίοι δείκτες ανακοινώθηκαν για πρώτη φορά το 2006, με έτος βάσης (ε,β,) 2005=100,0. Από τον Ιανουάριο 2021 και εφεξής καταρτίζονται μηνιαίοι δείκτες κύκλου εργασιών και όγκου με ε.β. 2015=100,0.
Σκοπός του δείκτη – Χρησιμοποιούμενοι ορισμοί	Σκοπός των δεικτών είναι η μέτρηση της δραστηριότητας των ερευνώμενων τομέων στην αγορά σε όρους αξίας. Ο κύκλος εργασιών υπολογίζεται χωρίς τον ΦΠΑ και περιλαμβάνει τα συνολικά ποσά που έχει τιμολογήσει η επιχείρηση στη διάρκεια της περιόδου αναφοράς (μήνα/τρίμηνο) και τα οποία αντιστοιχούν σε πωλήσεις αγαθών και υπηρεσιών που παρασχέθηκαν σε τρίτους.
Νομικό πλαίσιο	Ο Δείκτης Κύκλου Εργασιών καταρτίζεται στο πλαίσιο εφαρμογής του Κανονισμού (ΕΚ) του Συμβουλίου 1165/1998 «περί βραχυπρόθεσμων στατιστικών», καθώς και του τροποποιητικού Κανονισμού του Κοινοβουλίου και του Συμβουλίου 1158/2005 του αναφερόμενου Κανονισμού 1165/1998. Επιπλέον, ο εν λόγω δείκτης καταρτίζεται στο πλαίσιο εφαρμογής του Κανονισμού (ΕΚ) 1893/2006 του Ευρωπαϊκού Κοινοβουλίου και του Συμβουλίου, του Κανονισμού (ΕΚ) 656/2007 της Επιτροπής, του Κανονισμού (ΕΚ) 451/2008 του Συμβουλίου, καθώς και του Κανονισμού (ΕΕ) 2019/2152 του Ευρωπαϊκού Κοινοβουλίου και του Συμβουλίου σχετικά με τις ευρωπαϊκές στατιστικές για τις επιχειρήσεις και του Εκτελεστικού Κανονισμού (ΕΕ) 2020/1197 της Επιτροπής για τη θέσπιση τεχνικών προδιαγραφών και ρυθμίσεων σύμφωνα με τον αναφερόμενο Κανονισμό (ΕΕ) 2019/2152.
Περίοδος αναφοράς	Μήνας.
Έτος βάσης	2015=100,0.
Αναθεώρηση	Η αναθεώρηση των δεικτών κύκλου εργασιών στον τομέα των αυτοκινήτων γίνεται στο πλαίσιο εφαρμογής του Κανονισμού 1165/98 του Συμβουλίου, σύμφωνα με τον οποίο οι βραχυχρόνιοι δείκτες αναθεωρούνται κάθε πέντε (5) χρόνια, με έτος βάσης που λήγει σε 0 ή 5. Σκοπός της αναθεώρησης είναι η προσαρμογή των δεικτών στις νεότερες εξελίξεις της διάρθρωσης του τομέα των αυτοκινήτων. Κατά την τελευταία και ισχύουσα αναθεώρηση 2015=100,0 η «λιανική πώληση καυσίμων και λιπαντικών αυτοκινήτων» (κλάδος 45) δεν περιλαμβάνεται στον τομέα των αυτοκινήτων, λόγω της συμπερίληψης στον τομέα του λιανικού εμπορίου (κλάδος 47), σύμφωνα με τη στατιστική ταξινόμηση NACE Αναθ, 2.
Στατιστική ταξινόμηση	Χρησιμοποιείται η στατιστική ταξινόμηση οικονομικών δραστηριοτήτων NACE Αναθ. 2 (Κανονισμός 1893/2006).
Γεωγραφική κάλυψη	Το σύνολο της Χώρας, με στοιχεία από 45 Περιφερειακές Ενότητες.
Κάλυψη κλάδων οικονομικών δραστηριοτήτων	Οι δείκτες καλύπτουν τους κλάδους 45 (χονδρικό και λιανικό εμπόριο, επισκευή μηχανοκίνητων οχημάτων και μοτοσυκλετών) και 451 (πώληση μηχανοκίνητων οχημάτων) της στατιστικής ταξινόμησης NACE Αναθ. 2.
Διενεργούμενη έρευνα	Στην κατάρτιση του δεικτών περιλαμβάνονται 2.949 επιχειρήσεις, με ετήσιο κύκλο εργασιών (στο έτος 2015) ίσο ή μεγαλύτερο των 200.000 ευρώ, από τις οποίες επελέγη και ερευνάται αντιπροσωπευτικό δείγμα μεγέθους 247 επιχειρήσεων σε όλη τη Χώρα.
Υπολογισμός των δεικτών	Ο υπολογισμός των δεικτών γίνεται με την εφαρμογή της μεθόδου της αλύσωσης.
Εποχική διόρθωση	Εποχική διόρθωση είναι η διαδικασία απαλοιφής της επίδρασης στη χρονοσειρά δεδομένων εποχικών γεγονότων (λ.χ: έναρξη σχολικής περιόδου, εορτές, τουριστική περίοδος, κλπ) για τη βελτίωση της συγκρισιμότητας μεταξύ των περιόδων αναφοράς των δεδομένων. Η εποχική διόρθωση πραγματοποιείται με την εφαρμογή της μεθόδου TRAMO-SEATS και με τη χρήση του λογισμικού JDemetra+ 2.0.0. Η χρονοσειρά των εποχικά διορθωμένων δεικτών επαναυπολογίζεται κάθε φορά που προστίθεται μια νέα τιμή στη χρονοσειρά.
Καταρτιζόμενες σειρές δεικτών	Οι χρονοσειρές καταρτίζονται από το 2000, με έτος βάσης 2015=100,0 καθώς επίσης καταρτίζονται και χρονοσειρές εποχικά διορθωμένες.
Δημοσίευση στοιχείων	Τα στοιχεία των δεικτών κύκλου εργασιών στον τομέα των αυτοκινήτων (2015=100,0), δημοσιεύονται από το Γ' τρίμηνο 2018, με αναδρομικά στοιχεία, από το Α' τρίμηνο 2000. Οι μηνιαίοι δείκτες τιμών δημοσιεύονται από τον Μάιο 2022 με αναδρομικά στοιχεία από τον Ιανουάριο 2015.
Παραπομπές	Περισσότερες πληροφορίες σχετικά με τη μεθοδολογία κατάρτισης και υπολογισμού των δεικτών κύκλου εργασιών στον τομέα των αυτοκινήτων, καθώς και για τα στοιχεία χρονολογικών σειρών των δεικτών, διατίθενται στην ιστοσελίδα της ΕΛΣΤΑΤ: http://www.statistics.gr/el/statistics/-/publication/DKT45/