



## ΧΟΡΗΓΗΣΗ ΑΔΕΙΩΝ ΚΥΚΛΟΦΟΡΙΑΣ ΟΧΗΜΑΤΩΝ: ΣΕΠΤΕΜΒΡΙΟΣ 2023

Η Ελληνική Στατιστική Αρχή ανακοινώνει ότι κατά το μήνα Σεπτέμβριο του 2023 κυκλοφόρησαν για πρώτη φορά 19.008 αυτοκίνητα (καινούργια ή μεταχειρισμένα εξωτερικού) έναντι 15.629 που κυκλοφόρησαν τον αντίστοιχο μήνα του έτους 2022, παρουσιάζοντας αύξηση 21,6%. Αύξηση 2,2% είχε παρουσιάσει η κυκλοφορία για πρώτη φορά αυτοκινήτων (καινούργιων ή μεταχειρισμένων εξωτερικού) τον Σεπτέμβριο του έτους 2022 σε σχέση με τον αντίστοιχο μήνα του 2021 (Πίνακας 1 - Γραφήματα 1,2,3,5). Τα καινούργια αυτοκίνητα που κυκλοφόρησαν τον Σεπτέμβριο του 2023 ανέρχονται σε 12.384 έναντι 9.388 που κυκλοφόρησαν τον αντίστοιχο μήνα του έτους 2022, παρουσιάζοντας αύξηση 31,9%.

Η κυκλοφορία νέων μοτοσυκλετών κυβισμού άνω των 50 cc (καινούργιων και μεταχειρισμένων εξωτερικού) κατά το μήνα Σεπτέμβριο του 2023, ανήλθε σε 5.712 έναντι 5.746 τον αντίστοιχο μήνα του έτους 2022, παρουσιάζοντας μείωση 0,6%. Αύξηση 11,9% είχε παρουσιάσει η κυκλοφορία νέων μοτοσυκλετών (άνω των 50 cc) τον Σεπτέμβριο του 2022 σε σχέση με τον αντίστοιχο μήνα του 2021 (Πίνακας 1 - Γράφημα 4). Οι καινούργιες μοτοσυκλέτες που κυκλοφόρησαν τον Σεπτέμβριο του 2023 ανέρχονται σε 5.430 έναντι 5.442 που κυκλοφόρησαν τον αντίστοιχο μήνα του έτους 2022, παρουσιάζοντας μείωση 0,2%.

Την περίοδο Ιανουαρίου - Σεπτεμβρίου 2023 κυκλοφόρησαν για πρώτη φορά 184.138 αυτοκίνητα (καινούργια ή μεταχειρισμένα εξωτερικού) έναντι 163.160 που κυκλοφόρησαν την αντίστοιχη περίοδο του έτους 2022, παρουσιάζοντας αύξηση 12,9%. Αύξηση 4,9% είχε παρουσιάσει το εννεάμηνο Ιανουαρίου - Σεπτεμβρίου του 2022 σε σχέση με το αντίστοιχο του 2021 (Πίνακας 3 - Γραφήματα 6,7). Τα καινούργια αυτοκίνητα που κυκλοφόρησαν την περίοδο Ιανουαρίου - Σεπτεμβρίου 2023 ανέρχονται σε 113.068 έναντι 90.714 που κυκλοφόρησαν την αντίστοιχη περίοδο του έτους 2022, παρουσιάζοντας αύξηση 24,6%.

Η κυκλοφορία νέων μοτοσυκλετών άνω των 50 cc (καινούργιων και μεταχειρισμένων εξωτερικού) κατά την περίοδο Ιανουαρίου - Σεπτεμβρίου 2023, ανήλθε σε 55.427 έναντι 49.437 που κυκλοφόρησαν την αντίστοιχη περίοδο του έτους 2022, παρουσιάζοντας αύξηση 12,1%. Αύξηση 24,0% είχε παρουσιάσει το εννεάμηνο Ιανουαρίου - Σεπτεμβρίου του 2022 σε σχέση με το αντίστοιχο του 2021 (Πίνακας 3 - Γραφήματα 6,7). Οι καινούργιες μοτοσυκλέτες που κυκλοφόρησαν την περίοδο Ιανουαρίου - Σεπτεμβρίου 2023 ανέρχονται σε 52.511 έναντι 45.808 που κυκλοφόρησαν την αντίστοιχη περίοδο του έτους 2022, παρουσιάζοντας αύξηση 14,6%.

*Πληροφορίες για μεθοδολογικά θέματα :*

*Διεύθυνση Τομεακών Στατιστικών*

*Τμήμα Στατιστικών Μεταφορών*

Ελπίδα Κλεφτόγιαννη, Κων/νος Μενεξές

Τηλ: 213 135 3087, 213 135 3055

e-mail: e.kleftogianni@statistics.gr, k.menexes@statistics.gr

Πληροφορίες για παροχή δεδομένων:

Τηλ. 213 135 2022

email: data.dissem@statistics.gr

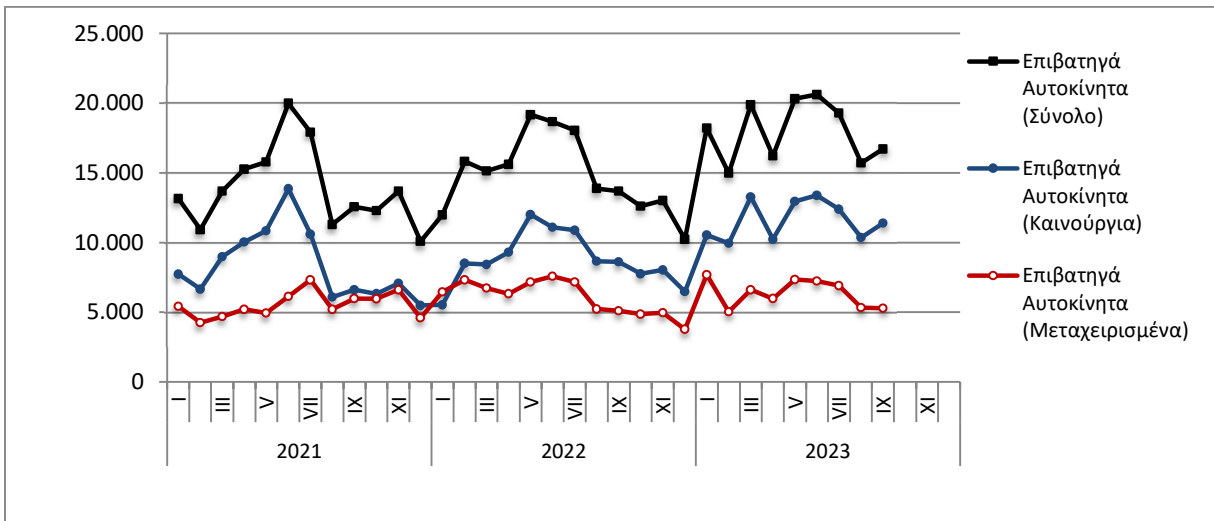
Πίνακας 1. Οχήματα που κυκλοφόρησαν για πρώτη φορά στην Ελλάδα: Σεπτέμβριος 2021 - 2023

Κατηγορία οχημάτων	Σεπτέμβριος									Μεταβολή (%)					
	2021			2022			2023			2022/2021			2023/2022		
	Σύνολο	Καινούργια	Μεταχ/μένα	Σύνολο	Καινούργια	Μεταχ/μένα	Σύνολο	Καινούργια	Μεταχ/μένα	Σύνολο	Καινούργια	Μεταχ/μένα	Σύνολο	Καινούργια	Μεταχ/μένα
<b>Σύνολο Ελλάδος</b>															
Σύνολο οχημάτων	20.425	12.356	8.069	21.375	14.830	6.545	24.720	17.814	6.906	4,7%	20,0%	-18,9%	15,6%	20,1%	5,5%
1. Αυτοκίνητα	15.291	7.609	7.682	15.629	9.388	6.241	19.008	12.384	6.624	2,2%	23,4%	-18,8%	21,6%	31,9%	6,1%
Επιβατηγά	12.567	6.596	5.971	13.691	8.606	5.085	16.698	11.402	5.296	8,9%	30,5%	-14,8%	22,0%	32,5%	4,1%
Λεωφορεία	178	38	140	113	12	101	117	31	86	-36,5%	-68,4%	-27,9%	3,5%	158,3%	-14,9%
Φορτηγά	2.546	975	1.571	1.825	770	1.055	2.193	951	1.242	-28,3%	-21,0%	-32,8%	20,2%	23,5%	17,7%
2. Μοτοσυκλέτες > 50 cc	5.134	4.747	387	5.746	5.442	304	5.712	5.430	282	11,9%	14,6%	-21,4%	-0,6%	-0,2%	-7,2%
<b>Νομός Αττικής</b>															
Σύνολο οχημάτων	10.454	7.327	3.127	12.409	9.676	2.733	14.805	11.913	2.892	18,7%	32,1%	-12,6%	19,3%	23,1%	5,8%
1. Αυτοκίνητα	8.040	5.011	3.029	9.565	6.904	2.661	11.982	9.165	2.817	19,0%	37,8%	-12,1%	25,3%	32,7%	5,9%
Επιβατηγά	6.873	4.365	2.508	8.610	6.323	2.287	10.878	8.494	2.384	25,3%	44,9%	-8,8%	26,3%	34,3%	4,2%
Λεωφορεία	67	16	51	49	6	43	75	25	50	-26,9%	-62,5%	-15,7%	53,1%	316,7%	16,3%
Φορτηγά	1.100	630	470	906	575	331	1.029	646	383	-17,6%	-8,7%	-29,6%	13,6%	12,3%	15,7%
2. Μοτοσυκλέτες > 50 cc	2.414	2.316	98	2.844	2.772	72	2.823	2.748	75	17,8%	19,7%	-26,5%	-0,7%	-0,9%	4,2%

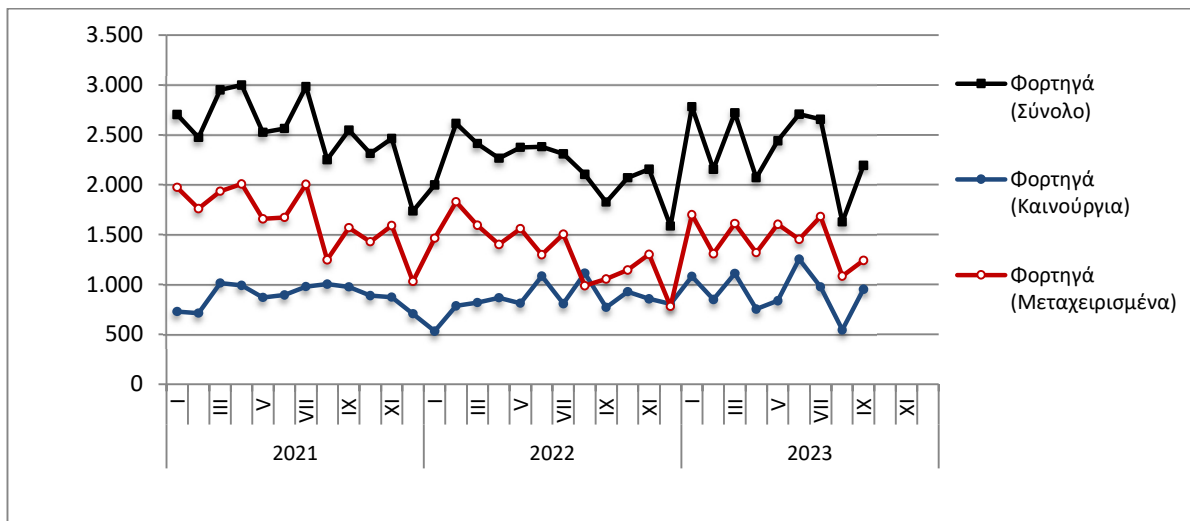
Πίνακας 2. Οχήματα που κυκλοφόρησαν για πρώτη φορά στην Ελλάδα: Οκτώβριος 2021 – Σεπτέμβριος 2023

Κατηγορία οχημάτων	Μ.Ο Οκτ. 2021 - Σεπ. 2022			Μ.Ο Οκτ. 2022 - Σεπ. 2023			Μεταβολή (%)		
							Μ.Ο Οκτ. 2022 - Σεπ. 2023 / Μ.Ο Οκτ. 2021 - Σεπ. 2022		
	Σύνολο	Καινούργια	Μεταχ/μένα	Σύνολο	Καινούργια	Μεταχ/μένα	Σύνολο	Καινούργια	Μεταχ/μένα
<b>Σύνολο Ελλάδος</b>									
Σύνολο οχημάτων	22.044	13.845	8.199	24.334	16.620	7.714	10,4%	20,0%	-5,9%
1. Αυτοκίνητα	17.179	9.351	7.828	18.843	11.422	7.421	9,7%	22,1%	-5,2%
Επιβατηγά	14.837	8.488	6.349	16.480	10.484	5.996	11,1%	23,5%	-5,6%
Λεωφορεία	108	24	84	99	26	73	-8,3%	8,3%	-13,1%
Φορτηγά	2.234	839	1.395	2.264	912	1.352	1,3%	8,7%	-3,1%
2. Μοτοσυκλέτες > 50 cc	4.865	4.494	371	5.491	5.198	293	12,9%	15,7%	-21,0%

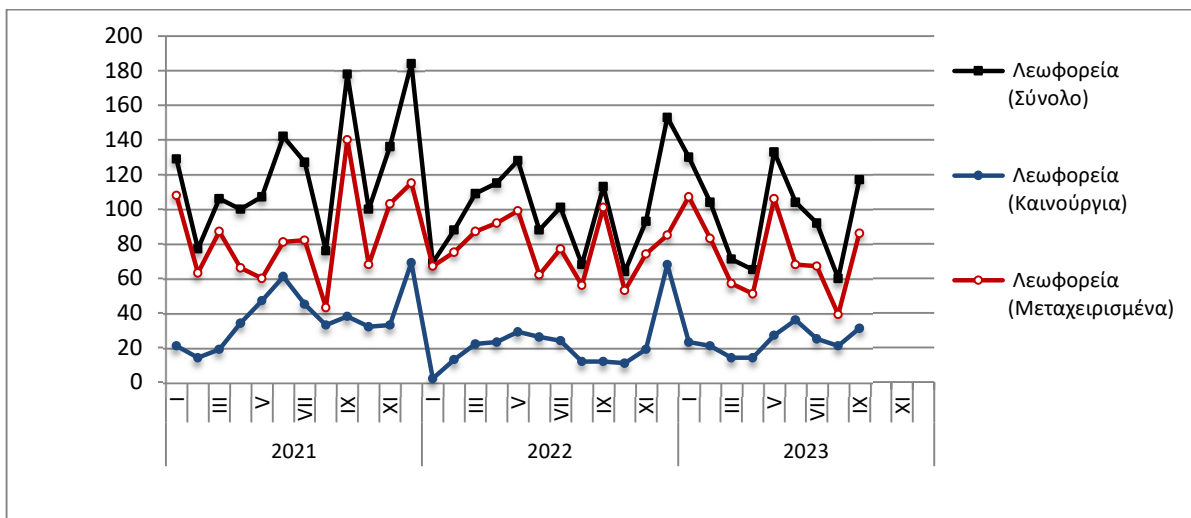
**Γράφημα 1. Επιβατηγά Αυτοκίνητα (Ιανουάριος 2021 – Σεπτέμβριος 2023)**



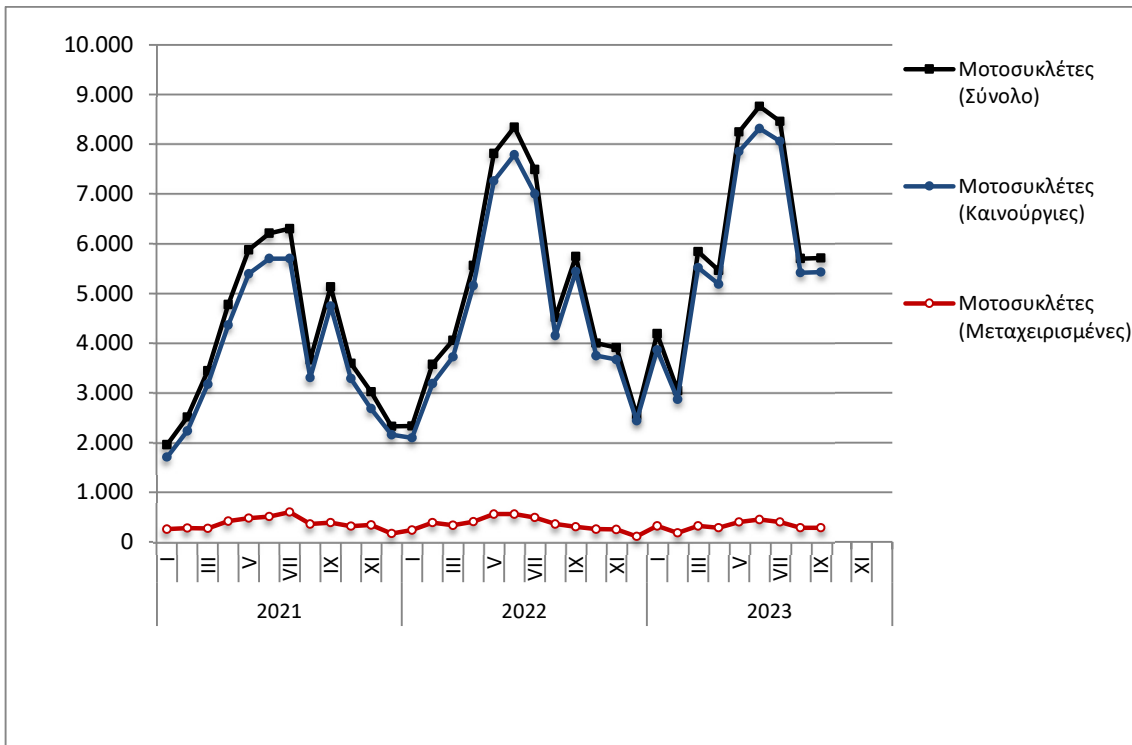
**Γράφημα 2. Φορτηγά (Ιανουάριος 2021 – Σεπτέμβριος 2023)**



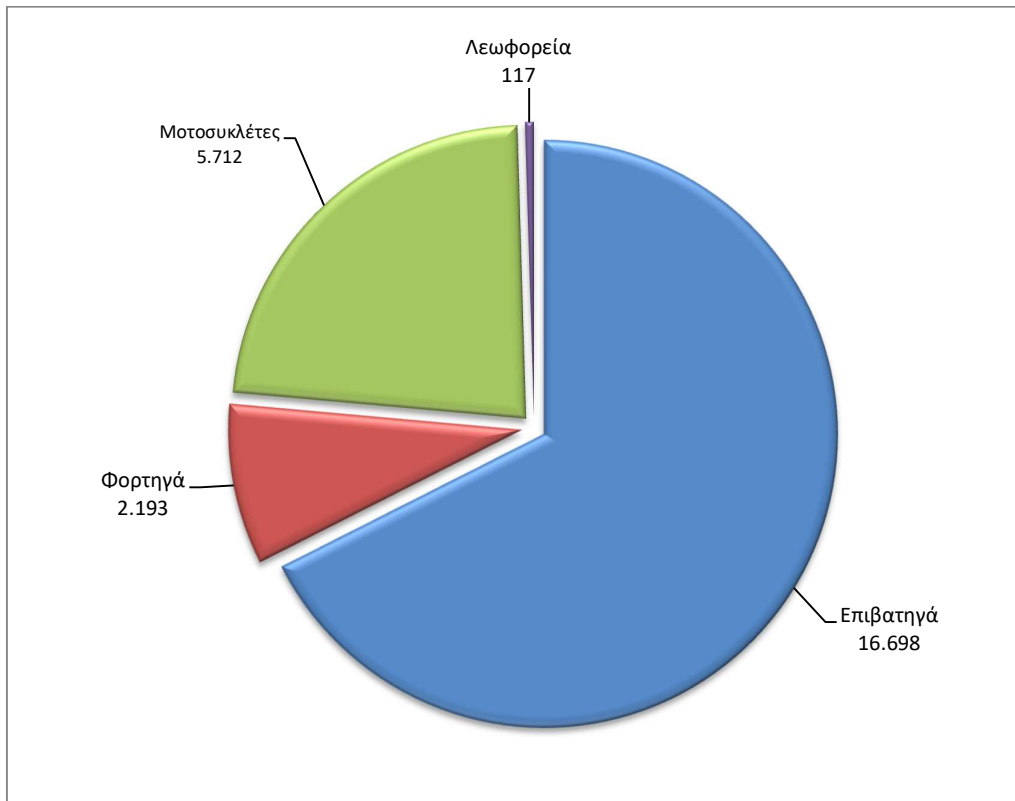
**Γράφημα 3. Λεωφορεία (Ιανουάριος 2021 – Σεπτέμβριος 2023)**



**Γράφημα 4. Μοτοσυκλέτες (Ιανουάριος 2021 – Σεπτέμβριος 2023)**



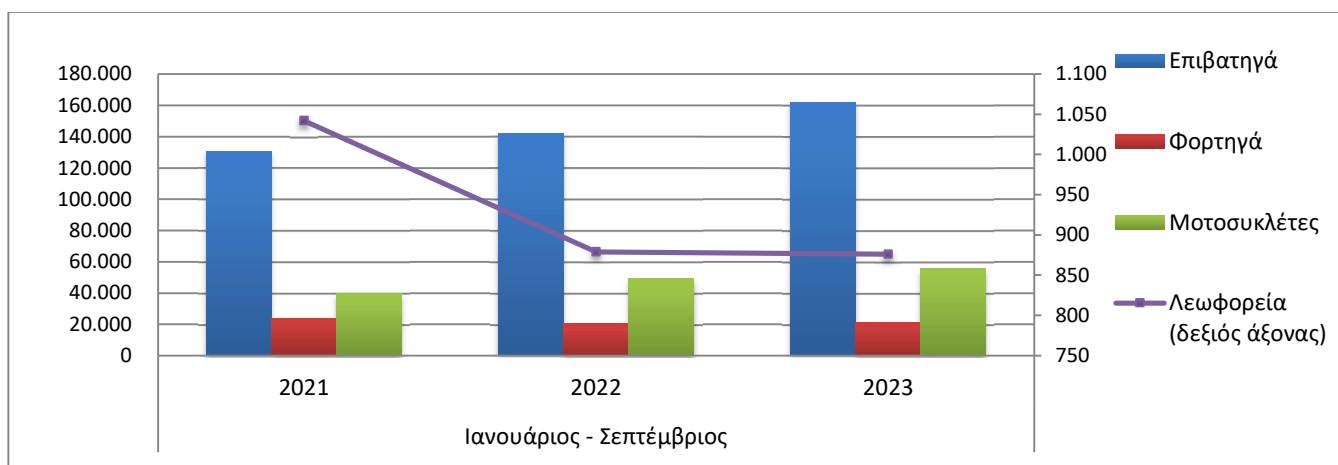
**Γράφημα 5. Νέες Εγγραφές Οχημάτων (Σεπτέμβριος 2023)**



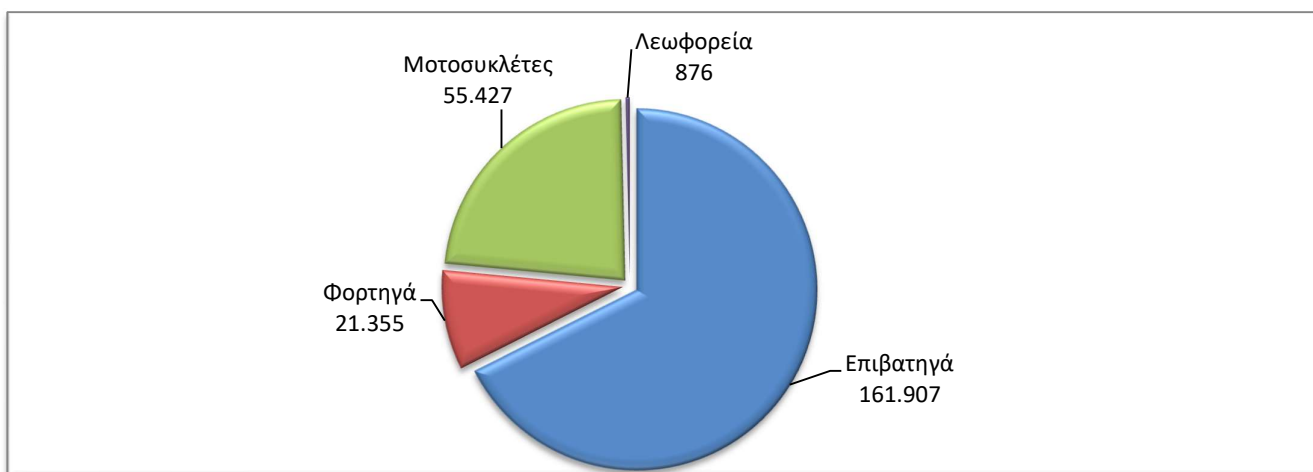
Πίνακας 3. Οχήματα που κυκλοφόρησαν για πρώτη φορά στην Ελλάδα: Ιανουάριος - Σεπτέμβριος ετών 2021 έως 2023															
Κατηγορία οχημάτων	Ιανουάριος - Σεπτέμβριος									Μεταβολή (%)					
	2021			2022			2023			2022/2021			2023/2022		
	Σύνολο	Καινούργια	Μεταχ/μένα	Σύνολο	Καινούργια	Μεταχ/μένα	Σύνολο	Καινούργια	Μεταχ/μένα	Σύνολο	Καινούργια	Μεταχ/μένα	Σύνολο	Καινούργια	Μεταχ/μένα
<b>Σύνολο Ελλάδος</b>															
Σύνολο οχημάτων	195.434	126.174	69.260	212.597	136.522	76.075	239.565	165.579	73.986	8,8%	8,2%	9,8%	12,7%	21,3%	-2,7%
1. Αυτοκίνητα	155.564	89.857	65.707	163.160	90.714	72.446	184.138	113.068	71.070	4,9%	1,0%	10,3%	12,9%	24,6%	-1,9%
Επιβατηγά	130.522	81.377	49.145	141.994	82.956	59.038	161.907	104.498	57.409	8,8%	1,9%	20,1%	14,0%	26,0%	-2,8%
Λεωφορεία	1.042	312	730	879	163	716	876	212	664	-15,6%	-47,8%	-1,9%	-0,3%	30,1%	-7,3%
Φορτηγά	24.000	8.168	15.832	20.287	7.595	12.692	21.355	8.358	12.997	-15,5%	-7,0%	-19,8%	5,3%	10,0%	2,4%
2. Μοτοσυκλέτες > 50 cc	39.870	36.317	3.553	49.437	45.808	3.629	55.427	52.511	2.916	24,0%	26,1%	2,1%	12,1%	14,6%	-19,6%
<b>Νομός Αττικής</b>															
Σύνολο οχημάτων *	102.481	76.963	25.518	113.397	83.083	30.314	133.389	103.660	29.729	10,7%	8,0%	18,8%	17,6%	24,8%	-1,9%
1. Αυτοκίνητα	84.341	59.636	24.705	91.957	62.558	29.399	108.797	79.897	28.900	9,0%	4,9%	19,0%	18,3%	27,7%	-1,7%
Επιβατηγά	74.945	54.821	20.124	82.575	57.219	25.356	99.294	74.427	24.867	10,2%	4,4%	26,0%	20,2%	30,1%	-1,9%
Λεωφορεία	278	93	185	342	75	267	451	129	322	23,0%	-19,4%	44,3%	31,9%	72,0%	20,6%
Φορτηγά	9.118	4.722	4.396	9.040	5.264	3.776	9.052	5.341	3.711	-0,9%	11,5%	-14,1%	0,1%	1,5%	-1,7%
2. Μοτοσυκλέτες > 50 cc *	18.140	17.327	813	21.440	20.525	915	24.592	23.763	829	18,2%	18,5%	12,5%	14,7%	15,8%	-9,4%

\* Έχουν αναθεωρηθεί τα στοιχεία που αφορούν τις μοτοσυκλέτες στον Νομό Αττικής για τον μήνα Ιούνιο του 2023.

**Γράφημα 6. Σύγκριση Χορήγησης Νέων Αδειών Κυκλοφορίας Οχημάτων : Ιανουάριος – Σεπτέμβριος ετών 2021 έως 2023**



**Γράφημα 7. Νέες Εγγραφές Οχημάτων : Ιανουάριος - Σεπτέμβριος 2023**



**Πίνακας 4**  
**Πωλήσεις καινούργιων και μεταχειρισμένων επιβατηγών κατά μάρκα:**  
**Σεπτέμβριος 2023 και Ιανουάριος - Σεπτέμβριος 2023**

Μάρκα	Επιβατηγά			
	Σεπτέμβριος		Ιανουάριος - Σεπτέμβριος	
	καινούργια	μεταχειρισμένα	καινούργια	μεταχειρισμένα
ADRIA	-	-	-	6
ALFA ROMEO	9	37	306	404
ALPINA	1	-	8	1
ASTON MARTIN	-	1	-	3
AUDI	251	90	2.994	998
AUTO RIBEIRO	1	-	3	-
BENTLEY	-	1	2	7
BMW	716	163	4.096	1.532
BURSTNER	-	-	-	8
BYD	-	-	4	-
CADILLAC	-	-	-	1
CAPRON	-	-	4	9
CARTHAGO	-	-	-	2
CHAUSSON	-	-	1	-
CHEVROLET	-	32	-	229
CHRYSLER	-	2	-	6
CITROEN	322	173	3.327	2.163
CITROEN / DS	611	20	3.859	246
CUPRA	180	1	605	5
DACIA	345	151	2.853	1.597
DAIHATSU	-	1	-	11
DETHLEFFS	-	1	-	3
DODGE	-	-	-	4
DS	95	3	871	31
ESAGONO ENERGIA srl <sup>1</sup>	1	-	1	-
FERRARI	1	-	2	14
FIAT	442	227	4.775	2.840
FORD	305	394	3.591	4.176
FORD <sup>1</sup>	-	-	6	-
FIAT	-	-	-	1
GENERAL MOTORS	-	-	-	1
GRUAU LAVAL	-	-	-	1
HOBBY	-	-	-	3
HONDA	26	52	158	442
HYMER	-	-	3	5
HYUNDAI	782	458	7.495	4.655
INFINITI	-	6	-	53
IVECO S.p.a/LAIKA CARAVANS SpA	-	-	-	1
JACK	-	-	-	1
JAGUAR	23	12	127	106
JEEP	139	27	1.509	292
JUGUAR	-	-	-	3
KIA	418	89	4.885	1.120
KNAUS	-	-	-	14
LADA	-	-	-	5

**Πίνακας 4 (συνέχεια)**  
**Πωλήσεις καινούργιων και μεταχειρισμένων επιβατηγών κατά μάρκα:**  
**Σεπτέμβριος 2023 και Ιανουάριος - Σεπτέμβριος 2023**

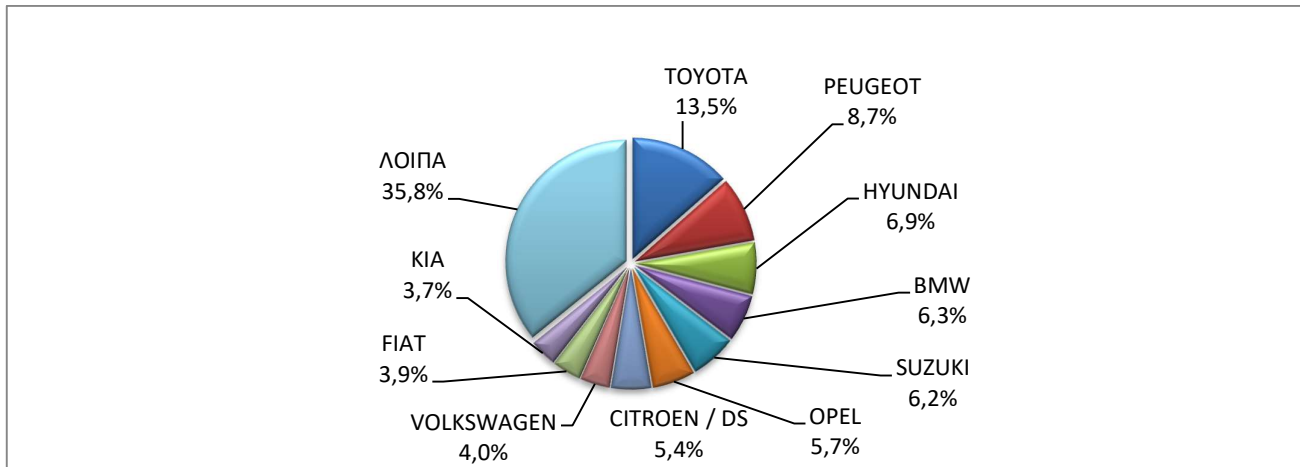
Μάρκα	Επιβατηγά			
	Σεπτέμβριος		Ιανουάριος - Σεπτέμβριος	
	καινούργια	μεταχειρισμένα	καινούργια	μεταχειρισμένα
LAGERMAX AUTOTRANSPORT	2	-	2	-
LAMBORGHINI	-	1	-	7
LANCIA	-	3	1	34
LAND ROVER	90	30	487	466
LEAPMOTOR	-	-	1	-
LEVC	-	-	4	-
LEXUS	32	5	235	62
LOTUS	-	-	2	2
MASERATI	-	-	35	22
MAZDA	88	25	897	249
MC LOUIS SPA	-	-	-	1
MCLAREN	-	-	-	1
MERCEDES	316	328	2.968	3.713
MERCEDES <sup>1</sup>	-	-	8	-
MERCEDES MAYBACH	-	-	-	2
MG	19	-	31	-
MG, ROEWE	160	-	243	-
MINI	249	40	1.578	467
MITSUBISHI	-	81	52	832
MOBILVETTA DESIGN SpA	-	1	-	3
MPM MOTORS	-	-	-	1
NISSAN	181	386	2.293	4.011
OPEL	653	345	9.090	4.127
PEUGEOT	992	310	8.739	3.445
PEUGEOT <sup>2</sup>	2	-	8	-
PORSCHE	16	35	145	334
PSA AUTOMOBILES	-	1	-	1
RANGE ROVER	2	-	48	31
RELIANT	-	-	-	1
RENAULT	388	606	3.661	6.671
RIMOR	-	-	-	1
RIMOR, XGO, BLUCAMP, KENTUCKY CAMP, AHORN	-	-	-	1
ROLLER TEAM	-	-	2	-
ROLLS ROYCE	-	-	-	1
SAAB	-	1	-	7
SEA / ELNAGH	-	-	-	2
SEAT	74	51	1.523	540
SKODA	212	137	2.198	1.508
SMART	7	94	53	897
SSANGYONG	-	1	-	3
SUBARU	3	4	78	65
SUZUKI	708	112	5.071	1.176
TESLA	333	1	1.373	27
TOYOTA	1.540	492	13.653	4.699

**Πίνακας 4 (συνέχεια)**  
**Πωλήσεις καινούργιων και μεταχειρισμένων επιβατηγών κατά μάρκα:**  
**Σεπτέμβριος 2023 και Ιανουάριος - Σεπτέμβριος 2023**

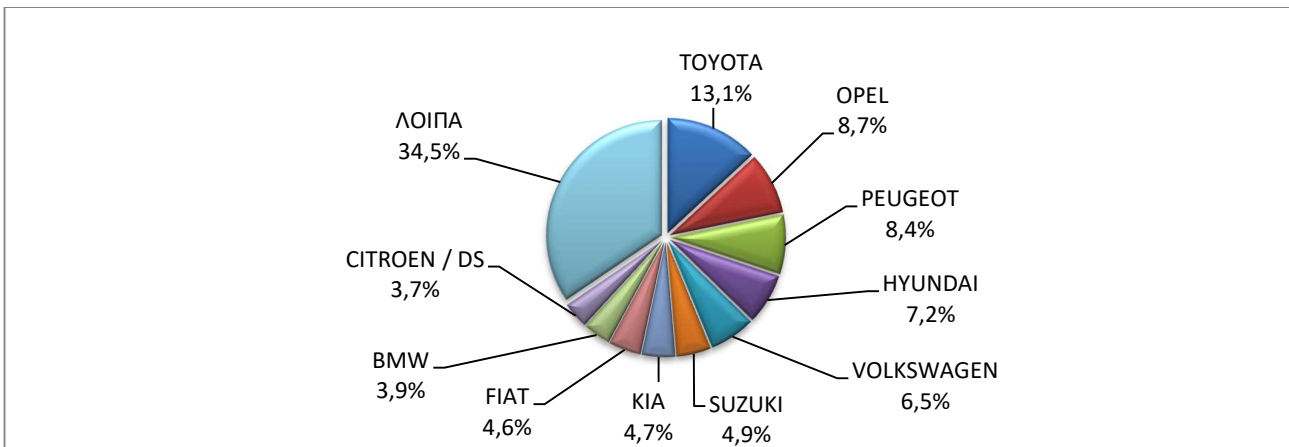
Μάρκα	Επιβατηγά			
	Σεπτέμβριος		Ιανουάριος - Σεπτέμβριος	
	καινούργια	μεταχειρισμένα	καινούργια	μεταχειρισμένα
TRIGANO	-	-	-	3
TRIGANO CL, ROLLER TEAM, CHALLENGER, CHAUSSON	-	-	-	1
VOLKSWAGEN	456	247	6.778	2.800
VOLVO	211	17	1.755	192
WEINSBERG	-	-	-	1
WILLYS	-	1	-	3
ZHIDOU, ZD, ELARIS	-	-	1	-
<b>ΣΥΝΟΛΟ</b>	<b>11.402</b>	<b>5.296</b>	<b>104.498</b>	<b>57.409</b>

- 1 : Με κατασκευή 2ου / 3ου σταδίου στην Ελλάδα.  
2 : Με κατασκευή 2ου / 3ου σταδίου στο εξωτερικό.

**Γράφημα 8. Πωλήσεις καινούργιων επιβατηγών (Σεπτέμβριος 2023)**



**Γράφημα 9. Πωλήσεις καινούργιων επιβατηγών (Ιανουάριος - Σεπτέμβριος 2023 )**





**Πίνακας 5**  
**Πωλήσεις καινούργιων και μεταχειρισμένων φορτηγών κατά μάρκα:**  
**Σεπτέμβριος 2023 και Ιανουάριος - Σεπτέμβριος 2023**

Μάρκα	Φορτηγά			
	Σεπτέμβριος		Ιανουάριος - Σεπτέμβριος	
	καινούργια	μεταχειρισμένα	καινούργια	μεταχειρισμένα
A. KAOUSSIS SA	3	-	3	-
ADDAX, ISEKI, STAMA	-	-	1	-
BMC	6	-	6	-
BMC Otomotiv Sanayi ve Ticaret A.Ş. <sup>1</sup>	-	-	5	-
BYD	-	-	31	-
CENNTRO	-	-	4	-
CHRYSLER	-	-	-	2
CITROEN	90	38	587	346
CITROEN DANGEL	-	-	1	-
DACIA	-	2	-	45
DAF	32	43	33	426
DAF <sup>1</sup>	5	-	55	1
DAIHATSU	-	-	-	3
DENNIS EAGLE	-	-	-	3
DODGE	-	1	-	5
FCA US LLC	-	1	-	4
FIAT	55	87	869	1.002
FIAT DUCATO <sup>1</sup>	-	-	1	-
FIAT-IVECO	-	1	-	21
FORD	164	173	1.491	1.710
FORD <sup>1</sup>	-	-	27	-
GINAF	-	-	-	3
GOUPIL	-	-	1	-
GOUPIL, MEGA, POLARIS, GEM	3	-	12	-
HYUNDAI	-	-	-	20
ISUZU	28	12	214	144
IVECO	12	25	26	308
IVECO <sup>1</sup>	7	-	62	2
IVECO <sup>2</sup>	-	-	7	-
IVECO MAGIRUS	-	9	-	19
IVECO MAGIRUS <sup>1</sup>	-	-	11	-
JEEP	4	-	42	5
KIA	-	1	-	3
KIEFER	-	-	-	1
LAGERMAX AUTOTRANSPORT	1	-	1	-
LAND ROVER	-	2	4	8
LEVC	-	-	2	-
MAN	1	67	4	776
MAN <sup>1</sup>	3	1	30	4
MAN-VOLKS WAGEN	-	-	-	1
MAXUS, LDV	6	-	25	1
MAZDA	-	2	-	7

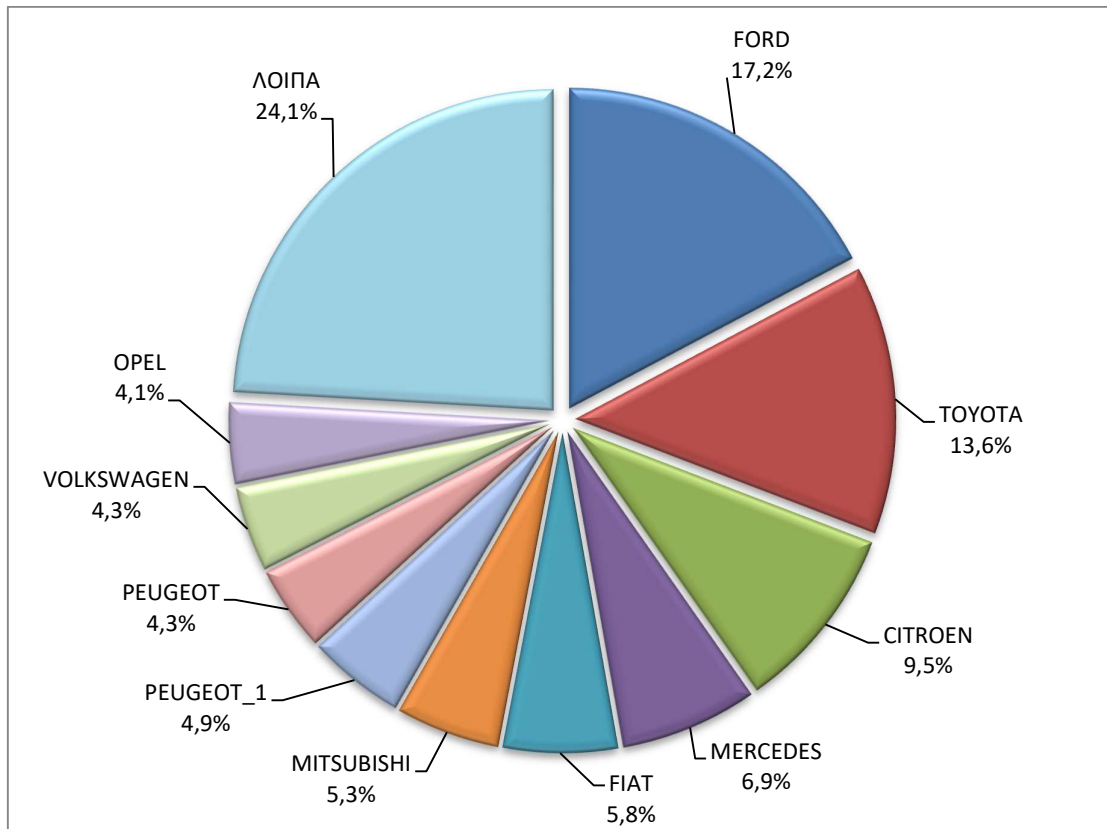
**Πίνακας 5 (συνέχεια)**  
**Πωλήσεις καινούργιων και μεταχειρισμένων φορτηγών κατά μάρκα:**  
**Σεπτέμβριος 2023 και Ιανουάριος - Σεπτέμβριος 2023**

Μάρκα	Φορτηγά			
	Σεπτέμβριος		Ιανουάριος - Σεπτέμβριος	
	καινούργια	μεταχειρισμένα	καινούργια	μεταχειρισμένα
MERCEDES	66	289	178	3.249
MERCEDES <sup>1</sup>	9	-	161	4
MERCEDES <sup>2</sup>	-	-	3	1
MITSUBISHI	50	28	57	273
MITSUBISHI <sup>1</sup>	8	-	98	1
NISSAN	13	42	99	413
NISSAN <sup>1</sup>	-	-	2	1
NISSAN <sup>2</sup>	-	-	-	2
OAF	-	-	-	2
OPEL	39	37	562	396
PEUGEOT	41	44	1.140	373
PEUGEOT <sup>1</sup>	47	-	187	-
PIAGGIO	3	3	24	36
PIAGGIO <sup>1</sup>	-	-	6	-
PIAGGIO <sup>2</sup>	-	-	2	-
RENAULT	26	71	222	795
REPETTI S.P.A.	-	1	-	1
SAAB	-	-	-	1
SCANIA	-	88	16	776
SCANIA <sup>1</sup>	-	-	6	-
SEAT	-	-	-	6
SKODA	-	1	-	5
SSANGYONG	-	1	-	6
STEYER	-	-	-	1
SUZUKI	30	1	192	2
TECMEC A.E.B.E.	1	-	10	-
TOUMBAS D. & CO	1	-	1	-
TOYOTA	129	39	1.388	258
VOLKSWAGEN	41	47	312	481
VOLVO	25	85	96	1.043
VOLVO <sup>1</sup>	2	-	41	-
YAZ	-	-	-	1
<b>ΣΥΝΟΛΟ</b>	<b>951</b>	<b>1.242</b>	<b>8.358</b>	<b>12.997</b>

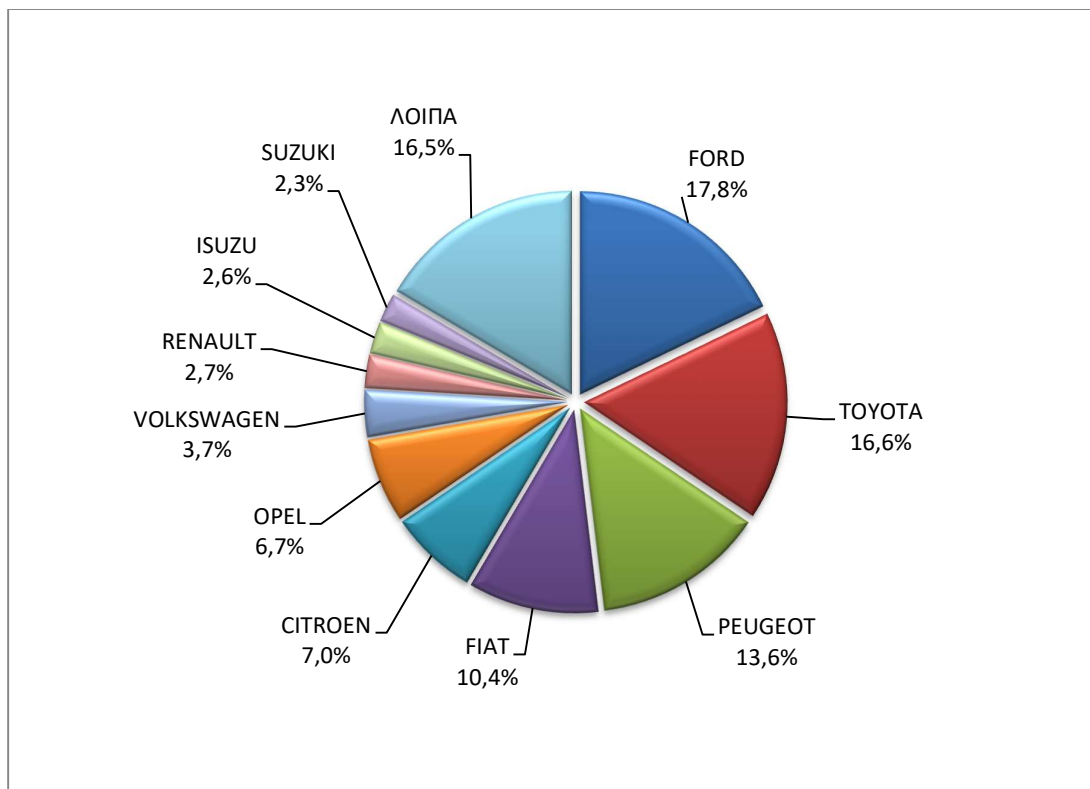
**1 : Με κατασκευή 2ου / 3ου σταδίου στην Ελλάδα.**

**2 : Με κατασκευή 2ου / 3ου σταδίου στο εξωτερικό.**

**Γράφημα 10. Πωλήσεις καινούργιων φορτηγών (Σεπτέμβριος 2023)**



**Γράφημα 11. Πωλήσεις καινούργιων φορτηγών (Ιανουάριος - Σεπτέμβριος 2023)**



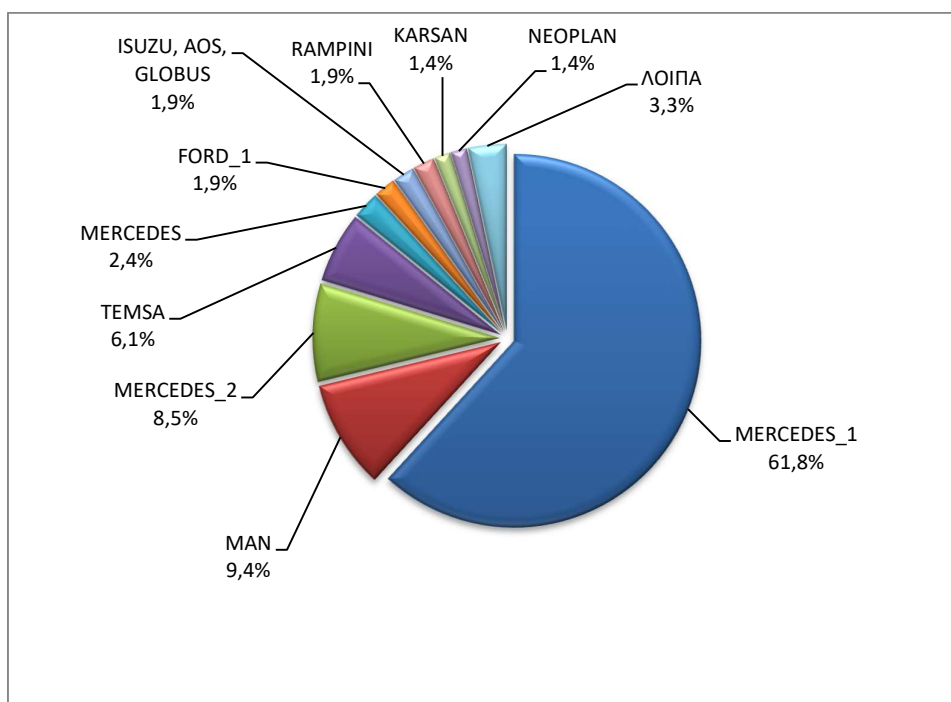
**Πίνακας 6**  
**Πωλήσεις καινούργιων και μεταχειρισμένων λεωφορείων κατά μάρκα:**  
**Σεπτέμβριος 2023 και Ιανουάριος - Σεπτέμβριος 2023**

Μάρκα	Λεωφορεία			
	Σεπτέμβριος		Ιανουάριος - Σεπτέμβριος	
	καινούργια	μεταχειρισμένα	καινούργια	μεταχειρισμένα
AYATS	-	-	-	1
BOVA	-	4	-	24
EOBUS	-	-	-	2
FORD	-	3	1	9
FORD <sup>1</sup>	-	-	4	-
HIGER	-	-	-	1
IRISBUS	-	-	-	2
ISUZU	-	-	-	1
ISUZU, ANADOLU ISUZU, TURKUAZ, TURQUOISE, AIOS, AOS, GLOBUS	-	-	2	-
ISUZU, AOS, GLOBUS	1	-	4	-
IVECO	-	-	-	5
IVECO <sup>1</sup>	-	-	1	-
KARSAN	-	-	3	-
KASSBOHRER	-	-	-	1
KING LONG	-	-	2	1
MAN	9	5	20	56
MAN/NEOPLAN	-	1	-	4
MERCEDES	2	59	5	452
MERCEDES <sup>1</sup>	11	-	131	4
MERCEDES <sup>2</sup>	1	2	18	12
NEOPLAN	-	1	3	12
OPEL	-	1	-	1
OTOKAR	-	1	-	4
RAMPINI	-	-	4	-
RENAULT	-	1	1	1
SCANIA	-	-	-	3
SETRA	-	4	-	40
TEMSA	7	3	13	17
VAN HOOL	-	-	-	3
VOLKSWAGEN	-	-	-	1
VOLVO	-	-	-	5
XIAMEN KING LONG	-	1	-	2
<b>ΣΥΝΟΛΟ</b>	<b>31</b>	<b>86</b>	<b>212</b>	<b>664</b>

**1 : Με κατασκευή 2ου / 3ου σταδίου στην Ελλάδα.**

**2 : Με κατασκευή 2ου / 3ου σταδίου στο εξωτερικό.**

## Γράφημα 12. Πωλήσεις καινούργιων λεωφορείων (Ιανουάριος - Σεπτέμβριος 2023)



Πίνακας 7

Πωλήσεις καινούργιων και μεταχειρισμένων μοτοσυκλετών κατά μάρκα ή εργοστάσιο κατασκευής:  
Σεπτέμβριος 2023 και Ιανουάριος - Σεπτέμβριος 2023

Μάρκα	Μοτοσυκλέτες			
	Σεπτέμβριος		Ιανουάριος - Σεπτέμβριος	
	καινούργιες	μεταχειρισμένες	καινούργιες	μεταχειρισμένες
ADIVA	-	1	-	1
AEON MOTOR	-	-	-	2
AGUSTA MV	-	-	-	1
AJP	-	-	1	-
ALRENDO	-	-	1	-
APRILIA	47	6	496	32
ARIIC, JINLANG	4	-	38	-
ARMONY, ARORA, BUKE, BULL MOTORS	8	-	46	-
BAJAJ	-	-	29	-
BAOTIAN, SUPERKING, WALTON, HONDA	-	-	1	-
BASHAN, AMGroup, AMGroup Bike, DON, IRBIS, WORKER BEAR, Nomik ATV 2	2	-	22	-
BAW	-	-	8	-
BENDA, KEEWAY, BDMOTO	-	-	2	-
BENELLI	115	1	682	8
BETA	6	2	83	7
BMW	69	28	809	274
BOMBARDIER RECREATIONAL PRODUCTS ING (BRP)	1	-	9	11
BRIXTON	17	-	118	1
BRP	-	-	-	1
BUELL	-	-	-	1

Πίνακας 7 (συνέχεια)

Πωλήσεις καινούργιων και μεταχειρισμένων μοτοσυκλετών κατά μάρκα ή εργοστάσιο κατασκευής:  
Σεπτέμβριος 2023 και Ιανουάριος - Σεπτέμβριος 2023

Μάρκα	Μοτοσυκλέτες			
	Σεπτέμβριος		Ιανουάριος - Σεπτέμβριος	
	καινούργιες	μεταχειρισμένες	καινούργιες	μεταχειρισμένες
BUGGYCAR, HOLLYBEACH, ITALCAR	1	-	1	-
CAKE	-	-	1	-
CARVER	-	-	1	-
CENNTRO	2	-	2	-
CFMOTO	105	-	2.011	8
CFMOTO, KEEWAY	1	-	37	-
CFMOTO, ZEEHO	2	-	24	-
CHANGJIANG	-	-	-	4
CLUB CAR, LLC	-	-	-	1
DAELIM	-	-	-	3
DAYANG, DAYTONA MOTORS, NIPPONIA, DOCKER, WAYEL, SUMCO, VEEROAD, CETUR, RUTEC, ZENKO	3	-	34	-
DAYANG, DAYTONA MOTORS, NIPPONIA, DYMOTO, DOCKER, VEEROAD, EVO MOTORS, SUMCO, CETUR, HANSOM	2	-	34	-
DAYANG, DAYTONA MOTORS, NIPPONIA, DYMOTO, VEEROAD, EVO MOTORS, MH MOTORCYCLES, FKM, FKMOTORS,	11	-	130	-
DAYANG, DAYTONA MOTORS, NIPPONIA, KUBA, VEEROAD, SUMCO, CETUR, RUTEC	68	-	756	2
DAYANG, DAYTONA MOTORS, NIPPONIA, VEEROAD	158	-	1.694	1
DAYANG, DAYTONA MOTORS, NIPPONIA, VEEROAD, DOCKER	45	-	633	-
DAYANG, DAYTONA MOTORS, NIPPONIA, VEEROAD, RUTEC, CETUR	55	-	114	-
DAYANG, DYMOTO, DAYTONA MOTORS, NIPPONIA, MH MOTORCYCLES, ORCAL, SUMCO, KUBA, RKS, RUTEC	3	-	4	-
DAYANG, ECOCREMO, ECOOTER, ECOOTOR, AGM, ORCAL, SUMCO	-	-	3	-
DAYANG, NIPPONIA, DAYTONA MOTORS, VEEROAD, SUMCO, DOCKER, MH MOTORCYCLES	2	-	15	-
DAYI MOTOR	-	-	1	-
DAYTONA	-	-	33	-
DAYTONA MOTORS, DAYANG, DYMOTO, NIPPONIA, MH MOTORCYCLES, ORCAL, SUMCO, RUTEC, AJS	1	-	9	-
DAYTONA MOTORS, DAYANG, NIPPONIA, DYMOTO, DOCKER, VEEROAD, EVO MOTORS, SUMCO, CETUR, HANSOM, RUTEC	4	-	48	1
DAYTONA MOTORS, EVO MOTORS, LONGJIA, ORCAL, NECO, VGA, ROMET MOTORS, DRAX, MONDIAL, JUNAK, ONLINE	2	-	29	-
DAYTONA MOTORS, YINGANG, KUBA, RKS, SKYJET, MAGPOWER, MITT, VENTUR, ARCHIVE MOTORCYCLE	2	-	23	-
DAYTONA MOTORS, ZONTES, TAYO, KIDEN, Haojiang, ZHONGYU, Sharpon, TANNY, TYAN, Senke, B BETA	41	-	91	-
DERBI	-	-	-	5

Πίνακας 7 (συνέχεια)

Πωλήσεις καινούργιων και μεταχειρισμένων μοτοσυκλετών κατά μάρκα ή εργοστάσιο κατασκευής:  
Σεπτέμβριος 2023 και Ιανουάριος - Σεπτέμβριος 2023

Μάρκα	Μοτοσυκλέτες			
	Σεπτέμβριος		Ιανουάριος - Σεπτέμβριος	
	καινούργιες	μεταχειρισμένες	καινούργιες	μεταχειρισμένες
DMEMOTO, Elyx Smart, OPAI, DME	1	-	1	-
DONGBEN, GANCIN, DIRONG, KRAL	1	-	1	-
DOOHAN	1	-	3	-
DUCATI	14	3	152	54
E TUK FACTORY	-	-	1	-
E.F.O., GOLDEN LION, SAKURA, ARTISAN, Fauro, ETALIAN, Viverra, Varaneo, Kito, E-mio, velca, E-KUMA, BOLIDE	2	-	14	-
E-BROH	-	-	2	-
ECOOTER, ETRIX, AGM, DRAX, ORCAL, SUMCO	5	-	14	-
EFUN, PULSE, ZAP	-	-	1	-
EFUN, ZAP	5	-	98	1
EFUN, ZAP, FRISON, easy-watts	-	-	9	-
EMBUGGY, EVANGEL, The Original BeachBuggy, Beach Buggy	-	-	56	-
EVA, EMBUGGY, VINTAGE, EVANGEL	-	-	2	-
FANGPOWER, Kontio Motors	-	-	47	-
FANTIC MOTOR	2	-	10	2
FD MOTORS, FASPIDER, Daytona Motors, EVO Motors, Veeroad	4	-	31	-
FD MOTORS, FASPIDER, DAYTONA MOTORS, NIPPONIA, QUANTYA	7	-	38	-
FELQ	-	-	2	-
FENGCHENG, FULLCHEER, Barman-pakro, NITSURO, VOLDORK, SPIMRI, Elektra EV, EK0e, BITMART	1	-	8	-
FULL HOUSE	-	1	-	1
GARIA	-	-	1	-
GASGAS	1	-	11	4
GENERIC,EXPLORER,MALANCA,KSR Moto Austria, Motron Motorrad	4	-	29	-
GILERA, PIAGGIO	-	-	-	3
GOLDEN LION, SAKURA, ARTISAN, ETALIAN, E-mio, Fauro, Kito, Varaneo, Virerra, E.F.O., BOLIDE, E-KUMA, velca	4	-	16	-
GPX	4	-	77	-
GUSITE, RKS, KUBA, KOKO, KAVIR, BECANE, EVO MOTORS, Daytona MOTORS, SUMCO, SKYJET	16	-	77	-
Haojiang, ZONTES, TAYO, Sharpon, IFINO, KIDEN, ZHONGYU, CUBTOM, DIYUN, NAMIN, TIM DERVI, VUKA, THUMP, R-ipper	8	-	70	-
HARLEY DAVIDSON	2	7	8	98
HONDA	1.032	52	10.314	480
HOOOON, PICKMAN	1	-	2	-
HORWIN	-	-	9	-
HSUN CROWN YAMO	-	1	-	1
HUSQVARNA	12	3	86	26
HYOSUNG	-	-	2	1
INDIAN MOTORCYCLE	-	-	20	1
ITALJET	-	-	2	-

Πίνακας 7 (συνέχεια)

Πωλήσεις καινούργιων και μεταχειρισμένων μοτοσυκλετών κατά μάρκα ή εργοστάσιο κατασκευής:  
Σεπτέμβριος 2023 και Ιανουάριος - Σεπτέμβριος 2023

Μάρκα	Μοτοσυκλέτες			
	Σεπτέμβριος		Ιανουάριος - Σεπτέμβριος	
	καινούργιες	μεταχειρισμένες	καινούργιες	μεταχειρισμένες
JAWA	-	-	1	-
JCADI, TILGREEN, Grupo Invicta MOTOR, e-broh, FAURO	-	-	2	-
JIAJI, HUATIAN, FEILING, LINTEX, GOMAX, SOMOTO, TECHMOOVE, TAURIS	-	-	1	1
JIANSHE	-	-	2	1
JIAYUAN	7	-	91	-
JINCHENG	-	-	10	-
JINLING	-	-	-	1
JNEN, JUNENG, ZIPP, MOTORAN, HORS	3	-	38	-
JNEN, JUNENG, ZIPP, MOTORAN, HORS, FLEX TECH, RAZZO, TOROS, ONE, JUNAK	2	-	34	-
JNEN, JUNENG, ZIPP, MOTORAN, ONE, RAZZO, FLEX TECH, TOROS, JUNAK, TURBHO, PEZAL	12	-	24	-
JONWAY, JMSTAR, SHENKE, HUIBANG	-	-	-	1
KAWASAKI	15	2	114	69
KEEWAY	2	-	5	3
KEEWAY, KUBA	5	-	11	-
KEEWAY, LONGJIA	13	-	39	-
KSR MOTO AUSTRIA, MOTRON MOTORRAD	2	-	24	-
KTM	36	16	303	164
KUBA, MH MOTORCYCLES, MGB, SHINERAY, Daytona Motors, MASH	2	-	39	-
KYMCO	199	29	2.008	341
LAMBRETTA	1	-	12	1
LEONE	-	-	-	1
LIFAN, HONLEI, SKYGO, BISAN-LIFAN	-	-	1	1
LINGKEN	-	-	-	1
Lingzhida, LINZDA, LINDN, LINYI, LONGMAO, NLIGHT	2	-	22	-
LINHAI, LHY, KUBA, ONLINE	-	-	31	2
LML	-	-	-	2
LOJO	1	-	1	-
LOJO, RAINWOLL	2	-	2	-
LOJO, SUNPULSE, YGM	3	-	26	-
LONCIN, KINLON, LONGTING, KUBA, YUKI, MONDIAL, STMAX, KANUNI, MOTORAN, ASYA, QUSWA, PUMAREX, RALLY USA, MOD, CCM	14	-	104	1
LONCIN, KINLON, X-GEAR, BLADE	-	-	1	-
LONCIN, KUBA, RKS, ITALIKA, SUNRACE, SKY, MALAGUTI, SUPERBIKE, ROCKET, NOVELBAT, TIGREMOTO	-	-	1	-
LONCIN, KUBA, RKS, ITALIKA, VOGE, SUNRACE, SKY, MALAGUTI, ROCKET, SUPERBIKE, NOVELBAT, TRIDIAMOND	35	-	297	-
LONCIN, VOGE	15	-	113	-
LONCIN, VOGE, KUBA, RKS, ITALIKA, SUNRACE, SKY, MALAGUTI, SUPERBIKE, ROCKET, NOVELBAT, TIGREMOTO, GREEN	4	-	59	-
LONCIN, VOGE, VOGEPRO	27	-	237	-



Πίνακας 7 (συνέχεια)

Πωλήσεις καινούργιων και μεταχειρισμένων μοτοσυκλετών κατά μάρκα ή εργοστάσιο κατασκευής:  
Σεπτέμβριος 2023 και Ιανουάριος - Σεπτέμβριος 2023

Μάρκα	Μοτοσυκλέτες			
	Σεπτέμβριος		Ιανουάριος - Σεπτέμβριος	
	καινούργιες	μεταχειρισμένες	καινούργιες	μεταχειρισμένες
LONCIN,KUBA,RKS,ITALIKA,SUNRACE,SKY,MALAGUTI,SUPERBIKE,ROCKET,NOVELBAT,TIGREMOTO,GREEN	-	1	14	1
LONGJIA LEXMOTO	-	-	-	1
LONGJIA, ITALJET, ORCAL, BEELINE, ROMET MOTORS, GEMINI, LEXMOTO, JAHANRO, VGA, DAYTONA MOTORS	-	-	1	-
LONGJIA, ORCAL, NECO	1	-	10	-
LONGJIA, ORCAL, NECO, ALFASCOOTERS, VGA, ROMET MOTORS, BARTON MOTORS, OVER, CAROLYN, KANUNI, BTC	25	-	157	-
LONGJIA, ORCAL, NECO, ALFASCOOTERS, VGA, ROMET MOTORS, RYMCO, ASUS, OVER, CAROLYN, KANUNI, BTC, TURBHO, ITALMOTO	3	-	86	2
LONGJIA, ORCAL, NECO, VGA, Gemini	2	-	11	-
LONGJIA, ORCAL, NECO, VGA, ROMET MOTORS	7	-	80	-
LONGJIA, ORCAL, NECO, VGA, ROMET MOTORS, ROUTER, lexmoto, Gemini, MH, motorcycles	-	-	5	-
LUQI, TWISTER WHEEL, SPYDER WHEELZ, DJJD, GTS, TEKUON, Eway, Emoto, Bikers, i-coco	-	-	1	-
LVNENG	1	-	20	-
LONGJIA, ZUNDAPP, VGA, NECO, BTC, ALFASCOOTERS, ROMET MOTORS	4	-	5	-
MACBOR,RVM,COLOVE,ORCAL,DAYTONA MOTORS,ZF-KY, Lexmoto, OVER BIKES, YUKI, AJS	4	-	91	-
MALAGUTI	38	-	261	6
MBK	-	1	7	6
MELEX	-	-	15	-
MGK HM	204	2	1.692	3
MICRO	4	-	11	-
MINSK, ZONGSHEN, IRIBIS, MONDIAL, LEXMOTO, JUNAK, HONLEY, OVERBIKES	-	-	3	-
MODENAS	-	-	-	2
MONDIAL, UGUR, YIBEN, DERRACE, ISILDAR, TGB, APACHI, ISILDAR APACHI	-	-	6	-
MOTO GUZZI	7	1	62	1
MOTO MORINI	3	-	21	-
MOTRON MOTORRAD, ZONGSHEN	-	-	4	-
MV AGUSTA	-	-	6	5
NACIONAL MOTOR SAU	-	-	-	1
NIU, NUUV	3	-	24	-
NOUN ELECTRIC	-	-	-	1
ODES	10	-	10	-
OPAI	-	-	3	-
ORCAL, SOMOTO, AJS, SENKE, HERALD, ITALJET, WACCO, MOTOBİ, CLEVELAND CYCLEWERKS ACE, MERCURY, SAXXX, SFM	2	-	2	3
OVRIKA	-	-	-	1
PAXSTER	-	-	1	-
PEUGEOT	21	2	109	16

Πίνακας 7 (συνέχεια)

Πωλήσεις καινούργιων και μεταχειρισμένων μοτοσυκλετών κατά μάρκα ή εργοστάσιο κατασκευής:  
Σεπτέμβριος 2023 και Ιανουάριος - Σεπτέμβριος 2023

Μάρκα	Μοτοσυκλές			
	Σεπτέμβριος		Ιανουάριος - Σεπτέμβριος	
	καινούργιες	μεταχειρισμένες	καινούργιες	μεταχειρισμένες
PIAGGIO	822	27	7.395	329
PILOT CAR	-	-	2	-
POLARIS	4	-	125	2
POLINI	-	-	-	1
PURSANG	-	-	1	-
QINGQI, PIONEER	-	-	-	2
QJ, QJIANG, KEEWAY, LEONE, KUBA, RKS, BENELLI, VENGO, QJMOTOR, B MOTOBİ, ONLINE	2	1	39	-
QJ, QJIANG, QJMOTOR, B MOTOBİ	23	-	148	-
QUADRO VEHICLES	-	-	-	2
RAY ELECTRIC MOTORS	-	-	2	-
REDMOTO	-	-	6	1
RENLI	4	-	78	-
RHON	-	-	-	1
ROYAL ENFIELD	29	-	282	2
Royalloy, Royal Alloy, RA	1	-	12	-
SAKURA, GOLDEN LION, ARTISAN, Fauro, ETALIAN, Viverra, Varaneo, Kito, E-mio, velca, E.F.O, E-KUMA, BOLIDE, LINZE	3	-	21	-
SAKURA, GOLDENLION, E.F.O., Fauro, Viverra, Nitrox, STRELLA City, Artisan	1	-	1	-
SAN YANG	-	-	-	3
SCUTUM, ETRIX, SILENCE	-	-	9	-
SEGWAY	3	-	77	-
SHANYANG, ATLAS PANTHER, YAMAZUKI MOTO, MOTORKING, Hirlee, XB	-	-	5	-
SHERCO	-	-	14	1
SHINERAY, SWM	-	-	9	-
SILENCE, SCUTUM, ETRIX	-	-	25	-
SKYTEAM	-	-	-	3
SKYTEAM, SACIN, CSR, METALCO, SOKUDO, BAZUKA, MINICO, MOTOSBASI, MOTOS BORDOY, SUMKO, ROXON, MONKEY BIKES	2	-	29	-
STANDARD MOTOR	-	-	-	1
STORM BEE, surron, Sur-ron	1	-	1	-
SUZUKI	22	13	301	141
SYM	1.186	9	12.759	116
TAIWAN GOLDEN B	-	-	-	1
TARO, JUNAK, BARTON MOTORS, ORCAL, Lexmoto	17	-	237	-
TARO, JUNAK, BARTON MOTORS, ORCAL, Lexmoto, MITT, NECO, WOTTAN, MAGPOWER, ADAMOTO MOTORCYCLES	-	-	5	-
TARO, JUNAK, BARTON MOTORS, ORCAL, Lexmoto, MITT, NECO, WOTTAN, MAGPOWER, ADAMOTO, MAXON, MAX-ON, TRMOTOR, CHUANL	8	-	59	-
TARO, TRMOTOR, CHUANL, JUNAK, BARTON MOTORS, Lexmoto, MITT, NECO, MAXON, MAX-ON, MOTOBİ, MOTO B, OVER BIKES	1	-	9	-

Πίνακας 7 (συνέχεια)

Πωλήσεις καινούργιων και μεταχειρισμένων μοτοσυκλετών κατά μάρκα ή εργοστάσιο κατασκευής:  
Σεπτέμβριος 2023 και Ιανουάριος - Σεπτέμβριος 2023

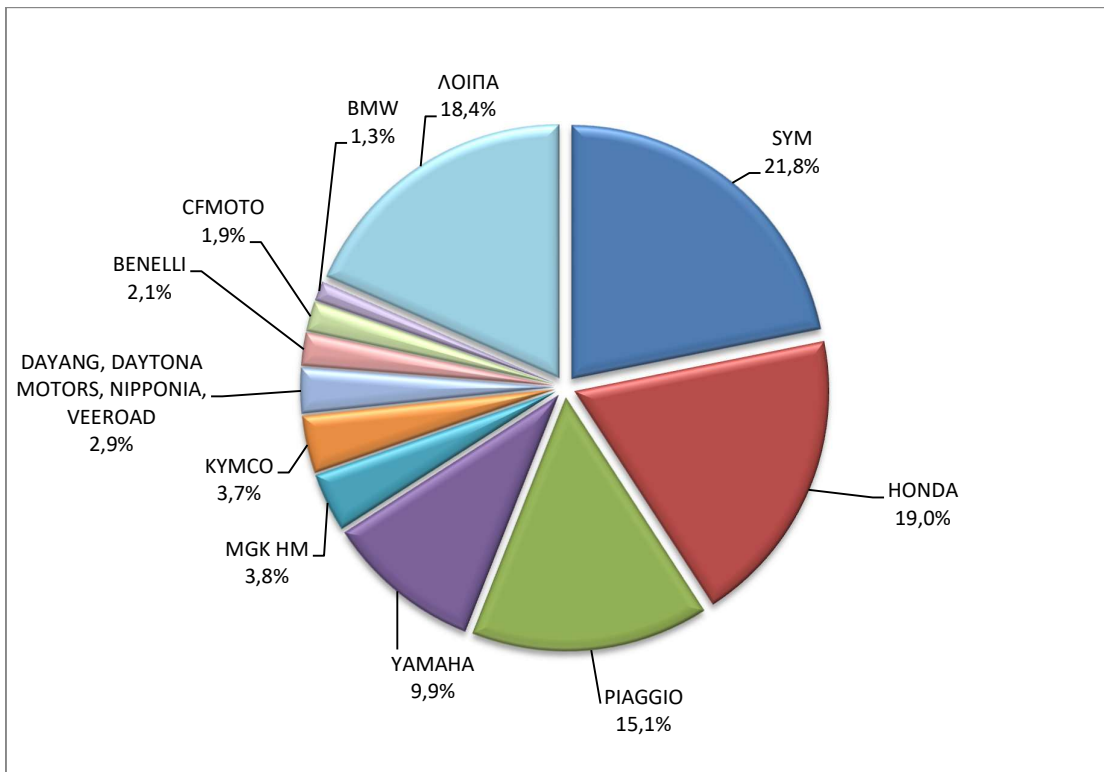
Μάρκα	Μοτοσυκλέτες			
	Σεπτέμβριος		Ιανουάριος - Σεπτέμβριος	
	καινούργιες	μεταχειρισμένες	καινούργιες	μεταχειρισμένες
TARO, TRMOTOR, CHUANL, JUNAK, BARTON MOTORS, ORCAL, Lexmoto, MITT, NECO, WOTTAN, MAGPOWER, ADAMOTO MOTORCYCLES	-	-	28	-
TAYO, HAOJIANG, ZHONGYU, THUMP, THUMPSTAR, KIDEN, ZONTES, Junak, SENKE, TANNY, TYAN, ROMET	6	-	46	-
TAYO, HAOJIANG, ZHONGYU, THUMP, THUMPSTAR, KIDEN, ZONTES, Junak, SENKE, TANNY, TYAN, ROMET, ROMET MOTORS, ROUTER	12	-	158	-
TAYO, ZONTES, KIDEN, Haojiang, ZHONGYU, Sharpon, TANNY, TYAN, Senke, B BETA, Daytona Motors	9	-	130	-
TAZZARI	-	1	1	1
TGB	-	-	24	-
TIANMA, FASPIDER, GARELLI	-	-	-	2
TIANYING, RIYA, HONGYUNDA, TYM, HONLING, SANBEN, XINBEN, TAMCO, ALISON, DMK MOTORS	3	-	23	-
TINBOT, KOLLTER, MASAI, INTO, VIARELLI, EDRIIVE, DuroCar, MGK HM, Fauro, BRINCO	-	-	3	-
TINBOT, KOLLTER, MASAI, MS ENERGY	-	-	2	-
TISTO, ETRIKOSKG	1	-	3	-
TM RACING	-	-	2	1
TODAY SUNSHINE	-	-	1	-
TRIUMPH	19	3	185	30
TROMOX	-	-	2	-
UM	16	-	29	-
VINCENHRD	-	-	-	1
VMOTO-SOCO, E-MAX, VMOTO, SUPER SOCO	8	-	64	2
VOGE, LONCIN, VOGEPRO	4	-	4	-
VOLTA, VTA, REVOLT	-	-	8	-
WANGYE, SANBEN, UM, KENOS, SUPERBYKE, MDC, MISTRAL	4	-	60	-
WG TRIKE	-	-	-	1
WONJAN, THRUST MOTOR, WMOTO, KEEWAY, TD	2	-	77	-
WOW!	-	-	1	-
XEV, X, XEV YOYO	-	-	3	-
XINRI, SUNRA ,APACHI, ISILDAR, ISILDAR APACHI, Wayscral, KRAL	10	-	49	-
XINYANG, X&Y	-	-	1	-
YADEA	-	-	15	-
YAMAHA	539	69	4.089	594
YASAN MOTOR, Kito	1	-	2	-
YINGANG, BENYI, ROMET MOTORS, YUKI, ROUTER, MOTORAN, DAYTONA MOTORS, M1NSK, KUBA, MONDIAL	-	-	-	1
YINXIANG, KENBO, VENOM, CHEETA, ZIPP, NEMO, FEKON, ANATOLIA, CANBO	1	-	3	-
YINXIANG, MONDIAL, GEMINI, TCB	1	-	15	-
YIYING	-	-	2	-
ZERO MOTORCYCLES	-	-	10	1

**Πίνακας 7 (συνέχεια)**

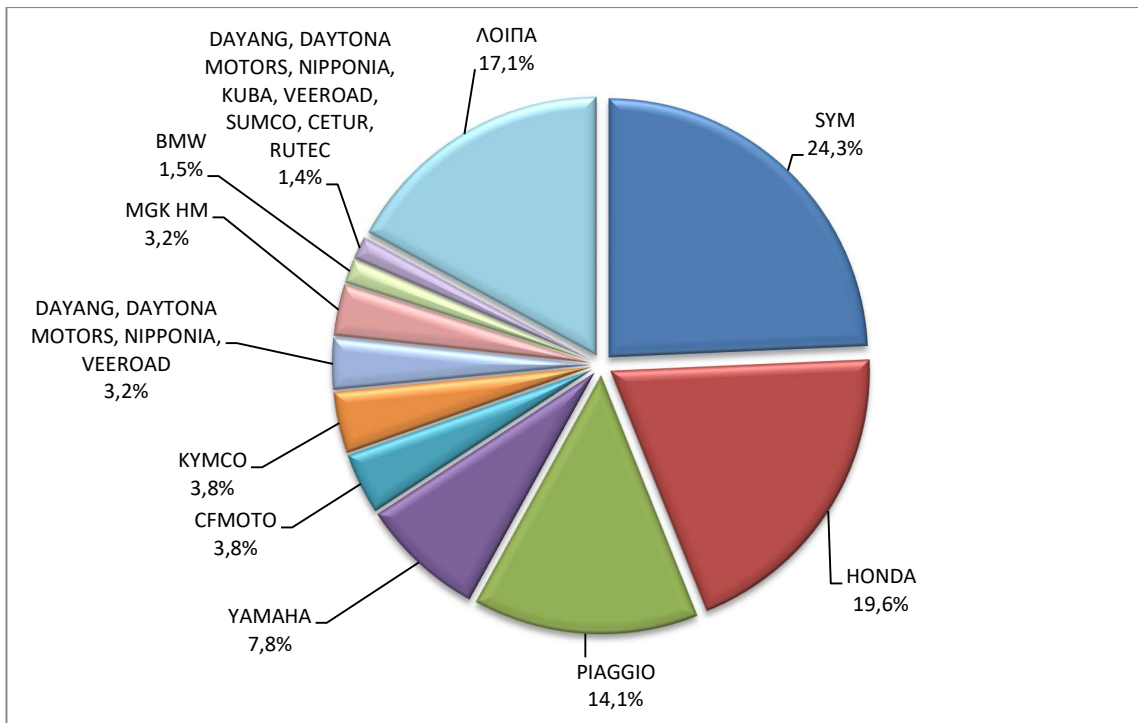
**Πωλήσεις καινούργιων και μεταχειρισμένων μοτοσυκλετών κατά μάρκα ή εργοστάσιο κατασκευής:  
Σεπτέμβριος 2023 και Ιανουάριος - Σεπτέμβριος 2023**

Μάρκα	Μοτοσυκλέτες			
	Σεπτέμβριος		Ιανουάριος - Σεπτέμβριος	
	καινούργιες	μεταχειρισμένες	καινούργιες	μεταχειρισμένες
ZHIDOU , ZD, RKS	1	-	61	-
ZHONGNENG, ZNEN, AGM, AJS, YUKI, COLIBRI, EUROCKA, BTC, NOVA MOTORS, LEXMOTO	1	-	2	1
ZHONGNENG, ZNEN, AGM, BTC, CLS, COLIBRI, DAYTONA MOTORS, DERRACE, DOCKER, JM MOTORS, KUBA	5	-	54	-
ZHONGNENG, ZNEN, AGM, BTC, CLS, COLIBRI, DAYTONA MOTORS, DERRACE, DOCKER, JM MOTORS, KUBA, La souris, LEXMOTO	9	-	31	-
ZHONGNENG, ZNEN, AGM, YUKI, COLIBRI, LEXMOTO, Minimoto, NECO, ROMET MOTORS	3	-	11	-
ZONGSHEN, ZIP STAR, Lexmoto, ICONE, VORTEX, M1NSK, MACBOR, MONDIAL, ROMET MOTORS, SINNIS, SPARKSTER, OVER BIKES	-	-	2	-
ZXMCO, NIJ, DAYTONA MOTORS, PINK	1	-	1	-
<b>ΣΥΝΟΛΟ</b>	<b>5.430</b>	<b>282</b>	<b>52.511</b>	<b>2.916</b>

**Γράφημα 13. Πωλήσεις καινούργιων μοτοσυκλετών (Σεπτέμβριος 2023)**



**Γράφημα 14. Πωλήσεις καινούργιων μοτοσυκλετών (Ιανουάριος - Σεπτέμβριος 2023)**



## ΕΠΕΞΗΓΗΜΑΤΙΚΕΣ ΣΗΜΕΙΩΣΕΙΣ

<b>Έρευνα Χορήγησης Αδειών Κυκλοφορίας Οχημάτων</b>	<p>Η Έρευνα των οχημάτων είναι απογραφική. Τα στοιχεία εμφανίζουν τη μάρκα, το είδος και το καινούργιο ή μεταχειρισμένο του οχήματος σε επίπεδο Χώρας. Από τα στοιχεία της Έρευνας εξαιρούνται τα οχήματα που κινούνται επάνω σε τροχιές, τα ηλεκτροκίνητα με κεραίες λεωφορεία (τρόλλεϋ), οι γεωργικοί ελκυστήρες και τα γεωργικά μηχανήματα. Δεν περιλαμβάνονται στους πίνακες της ανακοίνωσης τα οχήματα Ενόπλων Δυνάμεων, Σωμάτων Ασφαλείας, Πυροσβεστικής Υπηρεσίας, Κρατικών Υπηρεσιών, Διπλωματικού Σώματος, Ξένων Αποστολών, Αναπήρων Πολέμου, καθώς επίσης και τα δίκυκλα τα οποία έχουν κυβισμό κάτω από 50 cc.</p>
<b>Νομικό πλαίσιο</b>	N. 3832/2010
<b>Περίοδος Αναφοράς</b>	Σεπτέμβριος 2023
<b>Κάλυψη</b>	Για την εξαγωγή των μηνιαίων στοιχείων χρησιμοποιήθηκε το Μητρώο του Υπουργείου Υποδομών, Μεταφορών και Δικτύων, το οποίο περιέχει όλες τις μηνιαίες μεταβολές στις άδειες ταξινόμησης Οχημάτων στη Χώρα.
<b>Ορισμοί</b>	<p><b>Αυτοκίνητο</b> όχημα είναι κάθε όχημα, ανεξάρτητα από τον αριθμό των τροχών, που κινείται με μηχανή και προορίζεται να μεταφέρει πρόσωπα ή πράγματα ή και τα δύο μαζί, ευρισκόμενα είτε πάνω στο ίδιο όχημα, είτε σε ρυμουλκούμενο που κινείται από το πρώτο.</p> <p><b>Καινούργιο</b> όχημα χαρακτηρίζεται αυτό που ταξινομείται για πρώτη φορά μέσα στο μήνα στην Ελλάδα και δεν έχει κυκλοφορήσει σε άλλη χώρα.</p> <p><b>Μεταχειρισμένο</b> χαρακτηρίζεται αυτό που ταξινομείται για πρώτη φορά στην χώρα και έχει εισαχθεί ως μεταχειρισμένο από το εξωτερικό.</p> <p><b>Αυτοκίνητο επιβατηγό</b> προοριζόμενο για τη μεταφορά κυρίως προσώπων αυτοκίνητο όχημα, 9 κατ' ανώτατο όριο θέσεων μαζί με τη θέση του οδηγού.</p> <p><b>Αυτοκίνητο λεωφορείο:</b> Το αυτοκίνητο όχημα που προορίζεται κυρίως για τη μεταφορά προσώπων 10 και άνω θέσεων, συμπεριλαμβανομένης και της θέσης του οδηγού. Στους πίνακες της ανακοίνωσης στην κατηγορία αυτή επιπλέον προσμετρώνται τα αρθρωτά Λεωφορεία.</p> <p><b>Αυτοκίνητο φορτηγό:</b> Το αυτοκίνητο όχημα που προορίζεται κυρίως για τη μεταφορά πραγμάτων. Στους πίνακες της ανακοίνωσης στην κατηγορία αυτή επιπλέον προσμετρώνται οι τράκτορες, τα ρυμουλκά φορτηγά, οι τράκτορες με επικαθήμενο (αρθρωτό όχημα) και τα ρυμουλκά με ρυμουλκούμενο (συρμός) .</p> <p><b>Μοτοσυκλέτα:</b> Κάθε δίτροχο μηχανοκίνητο όχημα με ή χωρίς καλάθι, του οποίου είτε η μέγιστη εκ κατασκευής ταχύτητα είναι μεγαλύτερη των 45 χιλιομέτρων την ώρα είτε, εάν είναι εξοπλισμένο με κινητήρα εσωτερικής καύσης, ο κυλινδρισμός του κινητήρα είναι μεγαλύτερος των 50 κυβικών εκατοστών. Στους πίνακες της ανακοίνωσης στην κατηγορία αυτή επιπλέον προσμετρώνται τα τρίτροχα οχήματα.</p> <p><b>Τρίτροχο όχημα:</b> Το μηχανοκίνητο όχημα με τρεις συμμετρικούς τροχούς, του οποίου είτε η μέγιστη εκ κατασκευής ταχύτητα είναι μεγαλύτερη των 45 χιλιομέτρων την ώρα είτε ο κυλινδρισμός του κινητήρα του είναι μεγαλύτερος των 50 κυβικών εκατοστών, εάν είναι εξοπλισμένο με κινητήρα εσωτερικής καύσης. Επίσης ως τρίτροχο όχημα λογίζεται και το τετράτροχο όχημα, εκτός των ελαφρών τετράτροχων οχημάτων της κατηγορίας των μοτοποδηλάτων, του οποίου το απόβαρο κενού οχήματος, μη συμπεριλαμβανομένου του βάρους του καυσίμου ή του μίγματος καυσίμου - ελαίου ή των συσσωρευτών των ηλεκτρικών οχημάτων, δεν υπερβαίνει τα 400 χιλιόγραμμα, όταν το όχημα προορίζεται για επιβατικές μεταφορές ή τα 550 χιλιόγραμμα, όταν προορίζεται για μεταφορές εμπορευμάτων και του οποίου η μέγιστη καθαρή ισχύς δεν υπερβαίνει τα 15 KW.</p>
<b>Μεθοδολογία</b>	Η έρευνα είναι απογραφική. Τα πρωτογενή στοιχεία προέρχονται από το Υπουργείο Υποδομών, Μεταφορών και Δικτύων και προκύπτουν από την έκδοση νέων αδειών κυκλοφορίας οχημάτων όπως αυτές καταχωρούνται από τις κατά τόπους Διευθύνσεις Μεταφορών και Επικοινωνιών.
<b>Παραπομπές</b>	Περισσότερες πληροφορίες (πίνακες, γραφήματα) σχετικά με την έρευνα χορήγησης αδειών κυκλοφορίας οχημάτων μπορούν να αναζητηθούν στη ιστοσελίδα της Ελληνικής Στατιστικής Αρχής <a href="http://www.statistics.gr">www.statistics.gr</a> , στο σύνδεσμο <a href="http://www.statistics.gr/el/statistics/-/publication/SME24">http://www.statistics.gr/el/statistics/-/publication/SME24</a>