

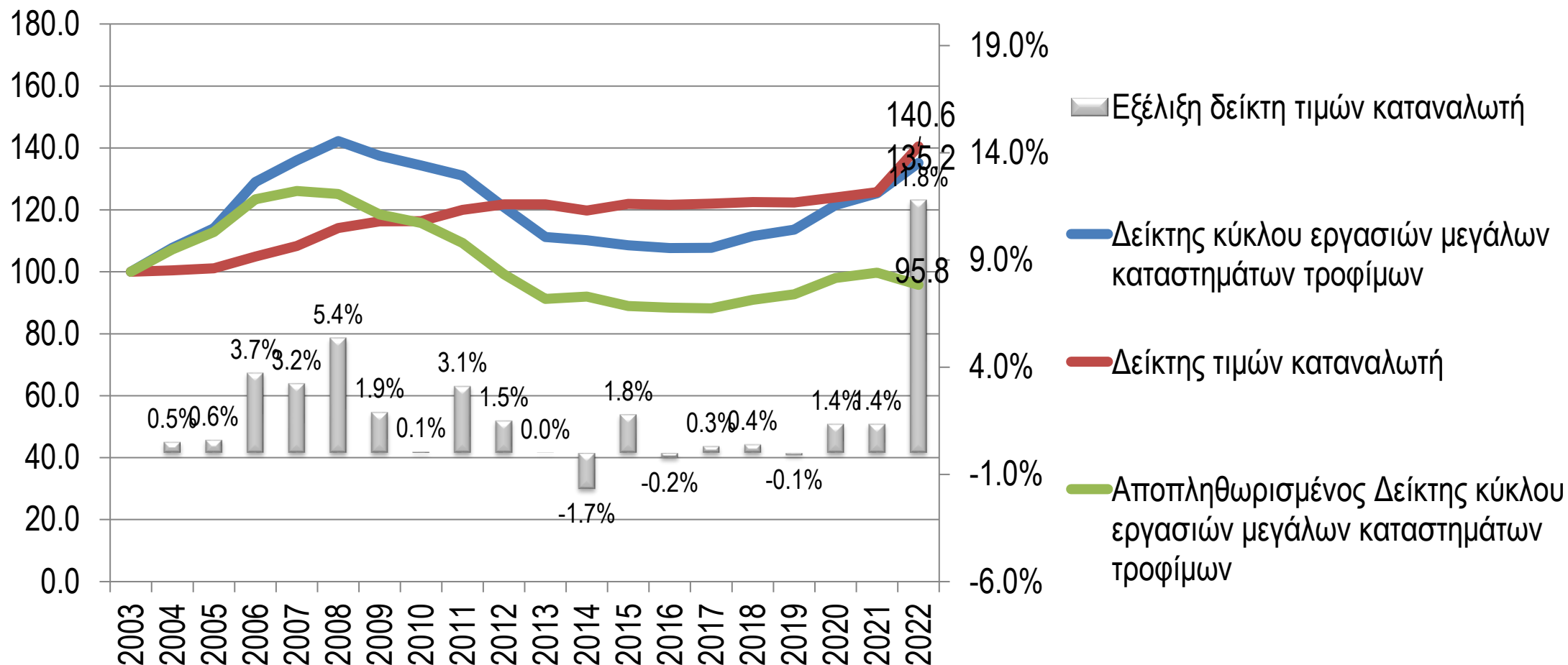
Ινστιτούτο  
Έρευνας  
Λιανεμπορίου  
Καταναλωτικών  
Αγαθών

**ΙΕΛΚΑ**

**Χρηματοοικονομική Ανάλυση  
Αλυσίδων Σουπερμάρκετ 2022  
(35 Εταιρείες)**

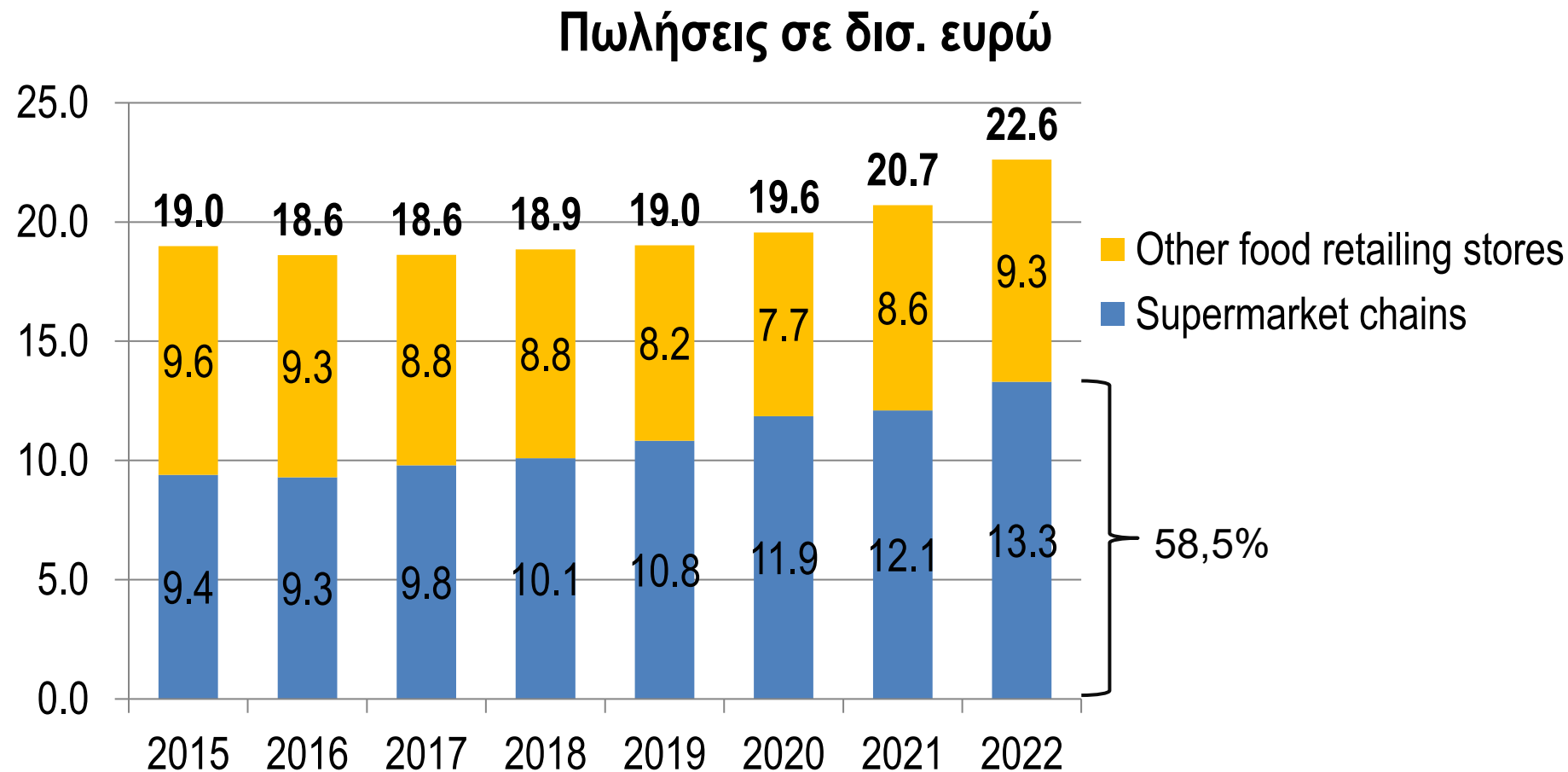
# Κύκλος Εργασιών

## Χαμηλότερα σε σχέση με πριν 20 χρόνια



# Κύκλος Εργασιών

## Μόνο 58% των πωλήσεων μέσω των Σ/Μ



Πηγές: Επεξεργασία στοιχείων ΕΛ.ΣΤΑΤ., Nielsen, Ισολογισμών

# Κερδοφορία-Αξία-Ρευστότητα

Μεγέθη ενεργητικού-παθητικού	2021	2022	Διαφορά	Μεταβολή
Σύνολο παγίου ενεργητικού	6,532,166	6,782,557	250,391	3.83%
Αποθέματα	1,070,683	1,231,202	160,519	14.99%
Σύνολο ιδίων κεφαλαίων	1,282,987	1,408,552	125,565	9.79%
Εμπορικές υποχρεώσεις	2,567,572	2,640,802	73,230	2.85%
Σύνολο Μ/ΠΡ υποχρεώσεων	2,598,077	2,718,714	120,637	4.64%
Τράπεζες λογ. Β/ΠΡ υποχρεώσεων	185,010	283,645	98,635	53.31%
Σύνολο τραπεζικών υποχρεώσεων	1,227,530	1,460,724	233,194	19.00%
Σύνολο υποχρεώσεων	5,864,072	6,157,457	293,385	5.00%
Αποτελέσματα: κέρδη/ζημιές	2021	2022	Διαφορά	Μεταβολή
Κύκλος εργασιών (πωλήσεις)	10,310,969	11,181,013	870,044	8.44%
Συνολικά αποτελέσματα εκμετάλλευσης	2,780,751	2,969,217	188,466	6.78%
Συνολικές δαπάνες	2,414,783	2,668,602	253,820	10.51%
Λειτουργικά αποτελέσματα εκμετάλλευσης (κέρδη ή ζημιές)	365,969	300,654	-65,314	-17.85%
Συνολικά ανόργανα και έκτακτα έσοδα-έξοδα	-27,603	-25,107	2,496	-9.04%
Συνολικά διάφορα χρημ/κά και επενδυτικά έσοδα-έξοδα	-109,395	-110,670	-1,276	1.17%
Αποτελέσματα προ αποσβέσεων	486,562	434,378	-52,183	-10.72%
Αποσβέσεις παγίων στοιχείων	257,604	269,496	11,892	4.62%
Καθαρά αποτελέσματα εκμετάλλευσης προ φόρων	228,957	164,882	-64,075	-27.99%

Οι κυριότεροι δείκτες ενεργητικού-παθητικού	2021	2022	Μεταβολή
Ρευστότητα	62.18%	63.87%	1.69%
Συνολική δανειακή επιβάρυνση	82.05%	81.39%	-0.66%
Μακροπρόθεσμη δανειακή επιβάρυνση	36.35%	35.92%	-0.43%
Κυκλοφοριακή ταχύτητα αποθεμάτων	7.29	6.93	-0.37
Οι κυριότεροι δείκτες σε % των πωλήσεων	2021	2022	Μεταβολή
Συνολικά αποτελέσματα εκμετάλλευσης	26.97%	26.56%	-0.41%
Λειτουργικό κόστος	23.42%	23.87%	0.45%
Λειτουργικό περιθώριο	3.55%	2.69%	-0.86%
Καθαρό περιθώριο	2.22%	1.47%	-0.75%
Απόδοση ιδίων κεφαλαίων	17.85%	11.71%	-6.14%
Περιθώριο EBITDA	6.23%	5.10%	-1.13%

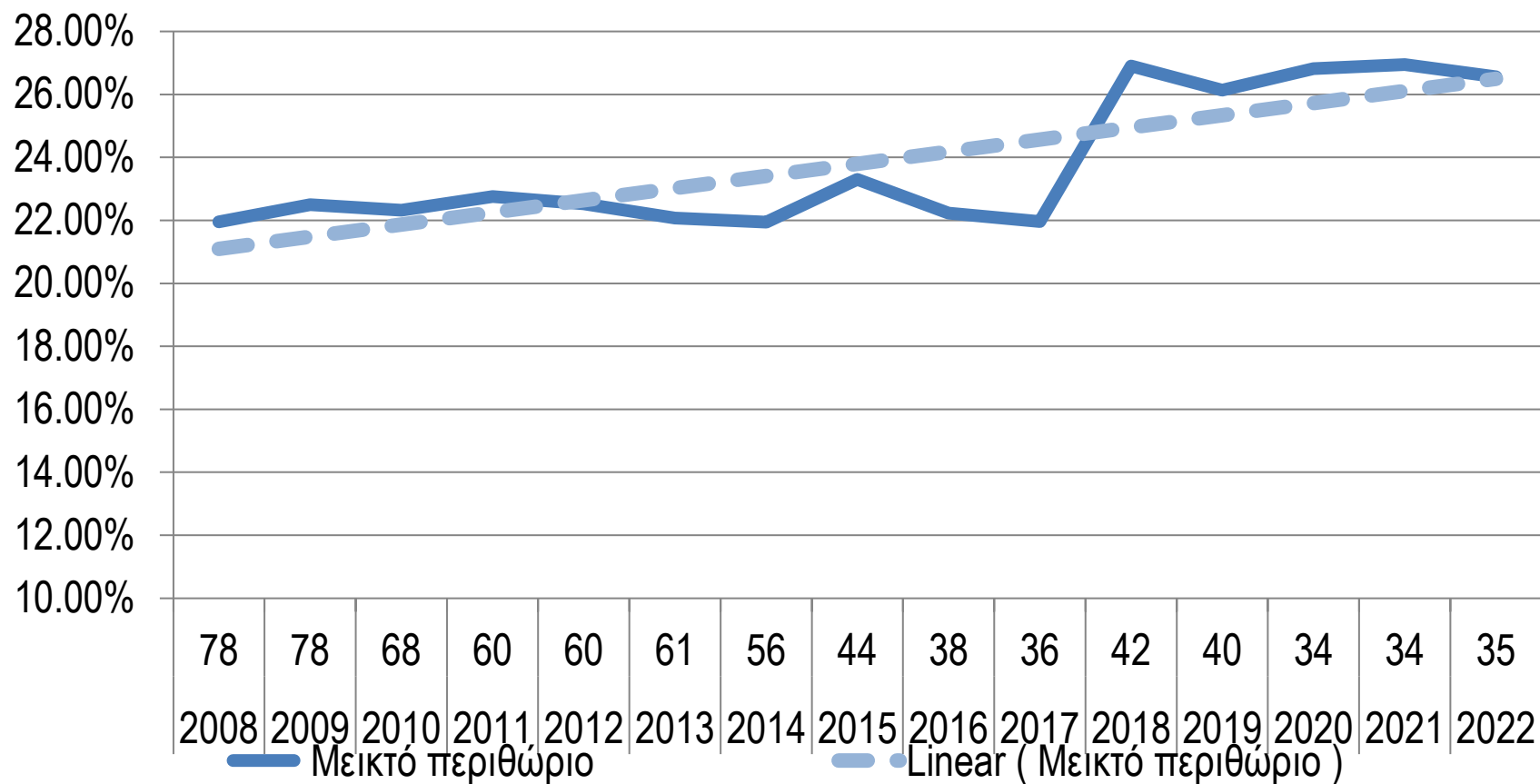
# Με πτωτική τάση η κερδοφορία 2020-2022

## Υψηλά κόστη

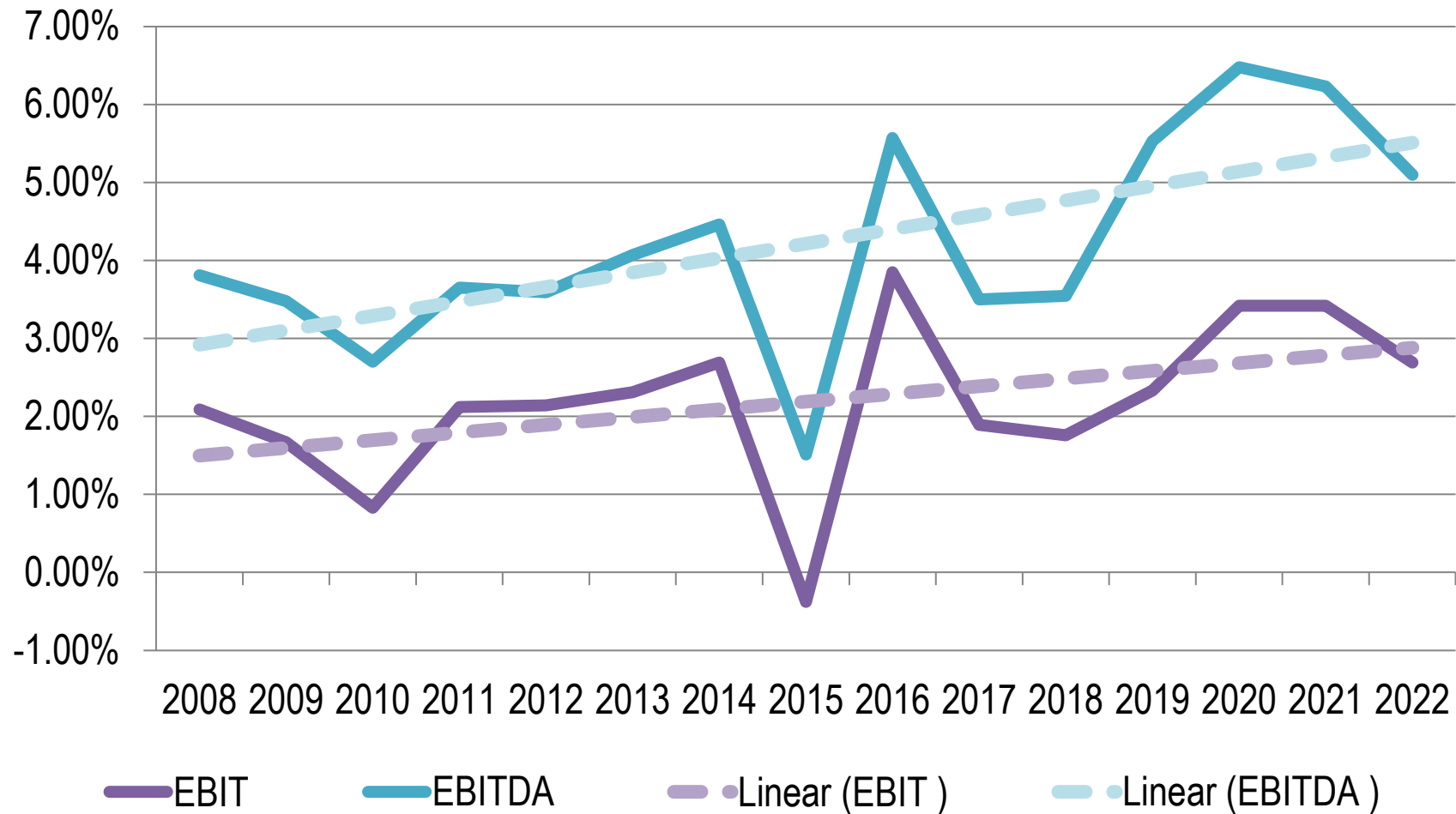
Έτος	2020	2021	2022
Αριθμός εταιρειών	34	34	35
Μεικτό περιθώριο	26.82%	26.95%	26.56%
Λειτουργικά έξοδα	23.40%	23.40%	23.40%
EBIT	3.42%	3.42%	2.69%
EBITDA	6.48%	6.23%	5.10%
Καθαρό περιθώριο προ φόρων	1.91%	2.20%	1.47%
Απόδοση ιδίων κεφαλαίων	17.52%	17.51%	11.71%

# Τάσεις λειτουργικών εξόδων 2008-2022

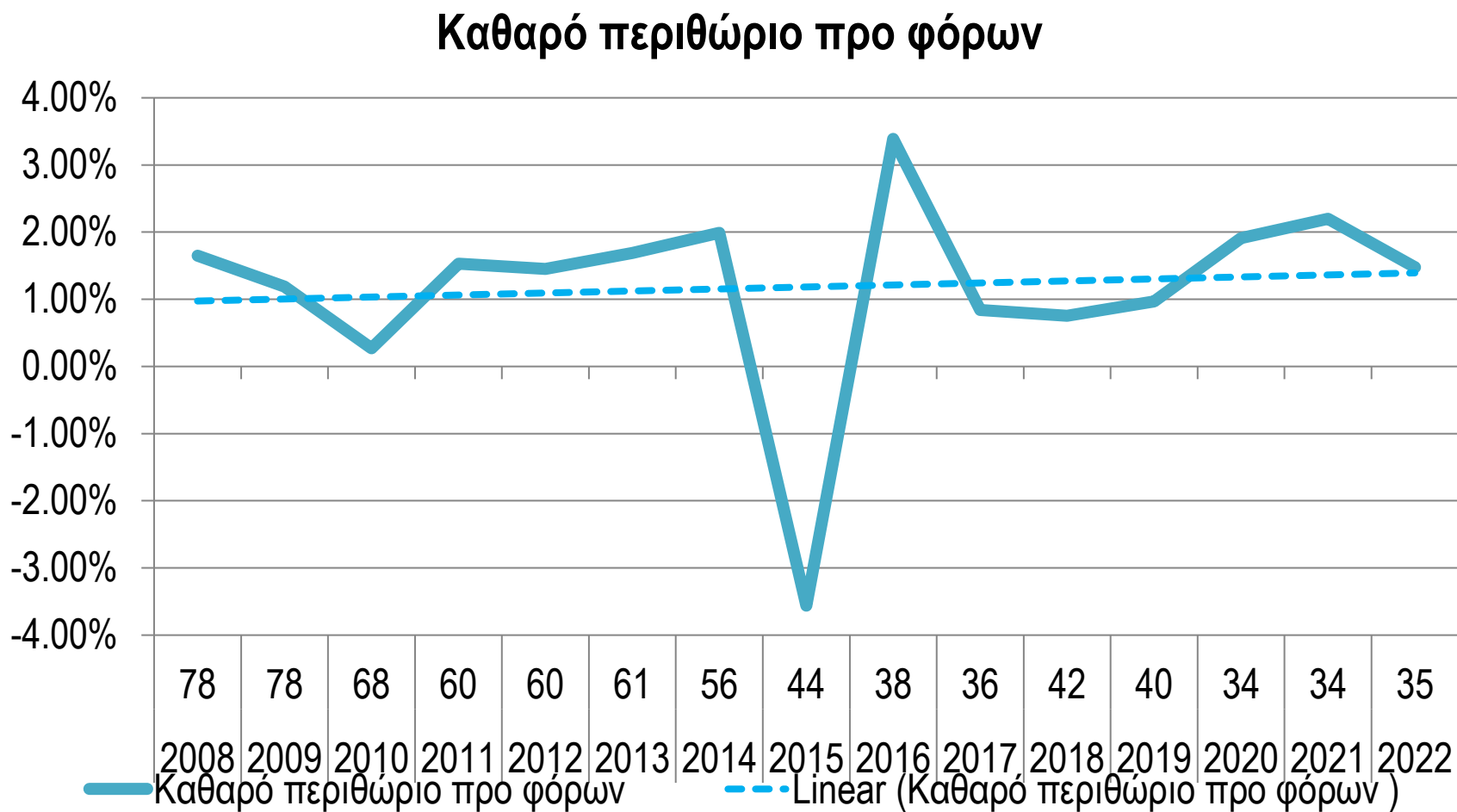
Μεικτό περιθώριο



# Τάσεις κερδοφορίας 2008-2022

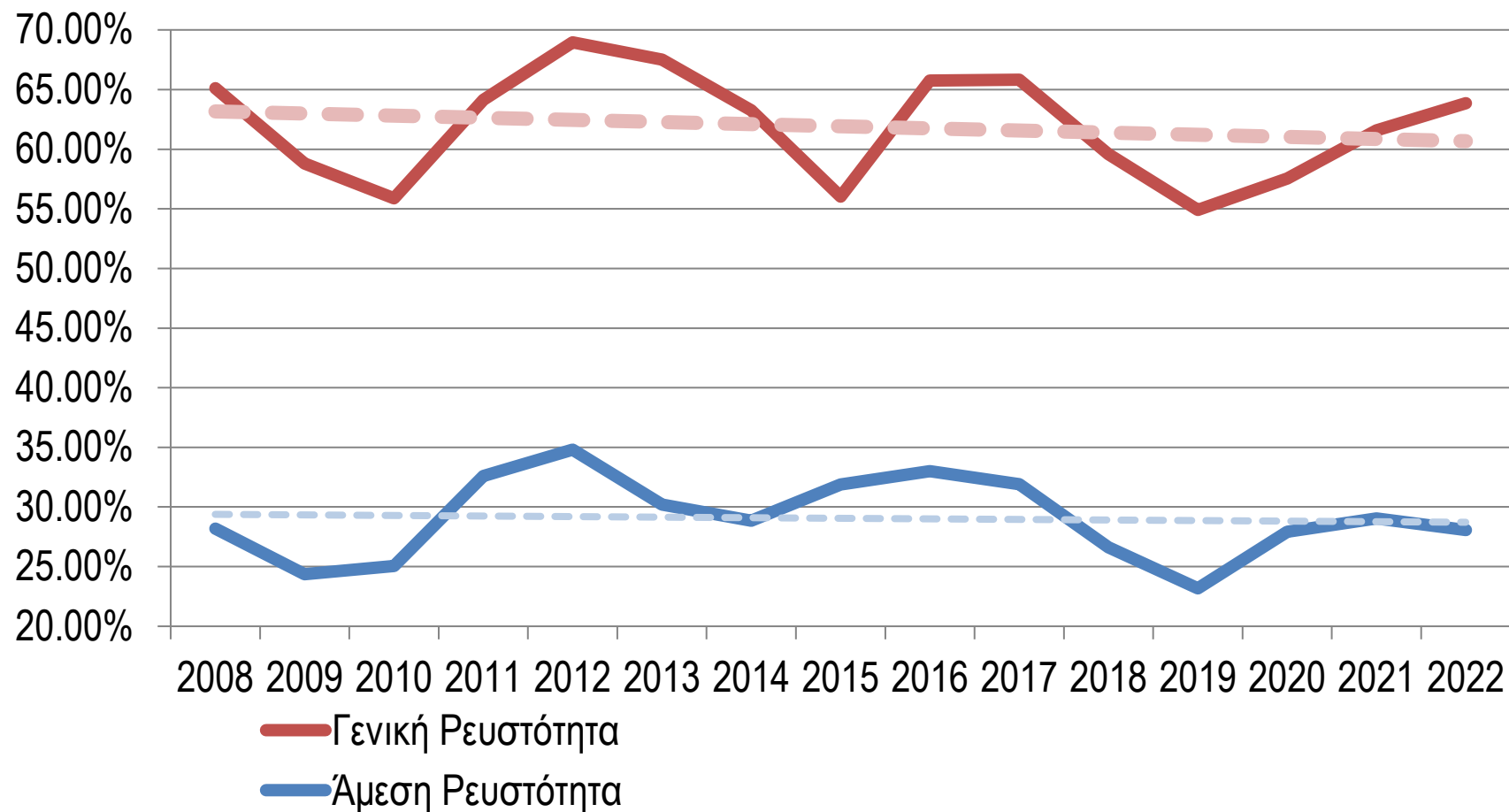


# Τάση καθαρής κερδοφορίας 2008-2022



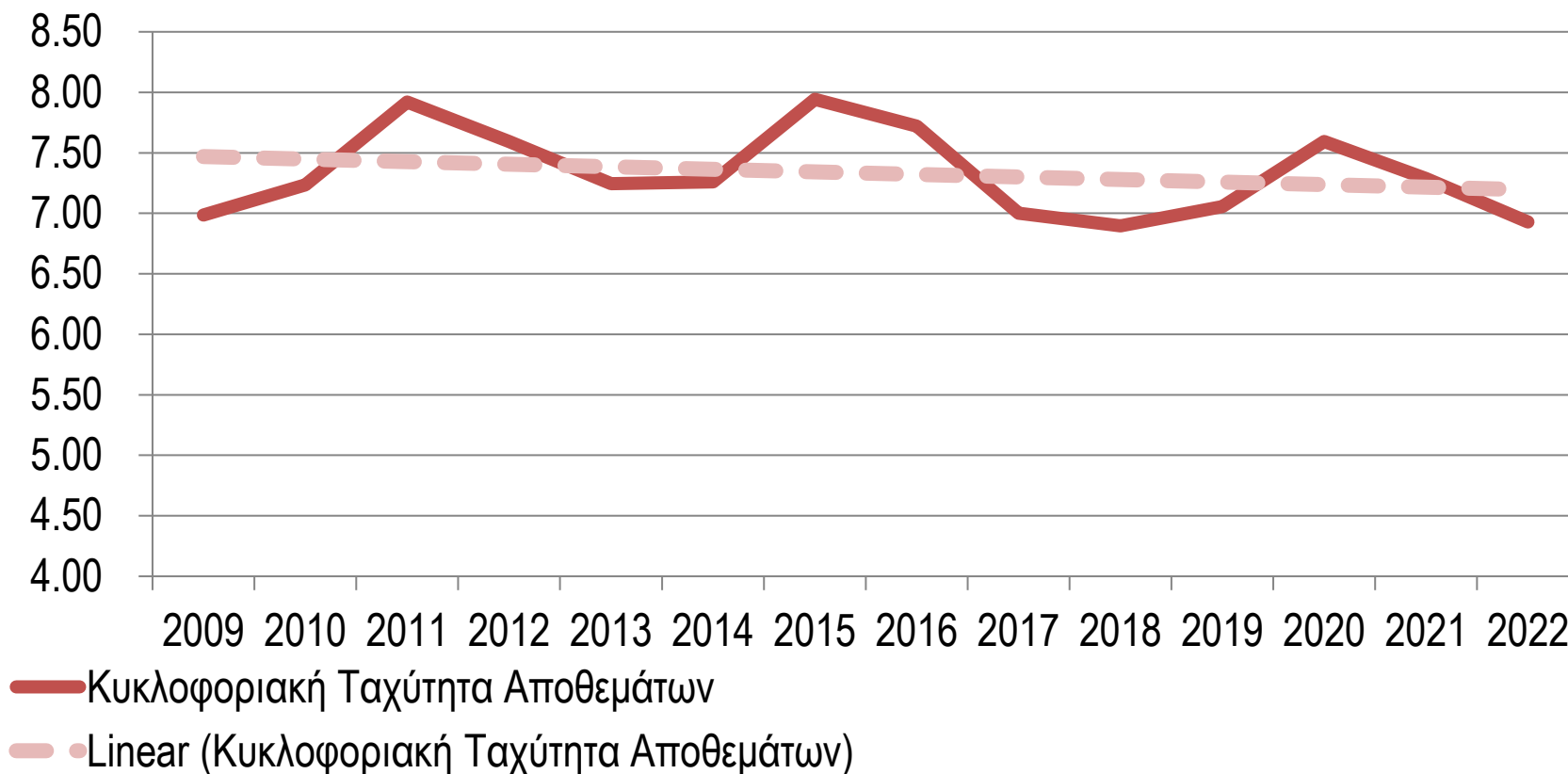


# Τάσεις ρευστότητας 2008-2022



# Τάσεις αποθεμάτων 2009-2022

## Κυκλοφοριακή Ταχύτητα Αποθεμάτων



# 2,7 Δις ΕΠΕΝΔΥΣΕΙΣ ΤΗΝ ΤΕΛΕΥΤΑΙΑ 10ΕΤΙΑ

Εκτίμηση Επενδύσεων

